



SEMI CUSTOMIZED HAUS

ジブンで選べる楽しさ
ジブンだけのこだわりプランニング
ジブン流につくるよろこび
理想の暮らしをデザインする
セミオーダーの家[ラ・クーブ]



理想の暮らしの味付・盛り付けはあなた次第。
お好みのスタイルを選べる、自由自在のセミオーダーの家。
理想を盛り付け、こだわりの家を一皿仕上げよう。



Concept

コンセプト

シンプル、自由、ジブンが選ぶ、ジブンサイズの家。

Coupe(クーペ)皿とは、リムのない皿のことで、ピュウフェスタイルのレストランでよく使われます。LaCoupeは、好きな料理を自由に盛り付けられるように、お施主様が基本プランに壁や窓、造作を加え、オリジナルな家づくりを楽しむことができる住宅です。家づくりの経験がなくても、簡単にプランニングできるから楽にプラン「ラクーペ」でもあります。手軽さと自由度を兼ね備えた、あなたの理想の住まいを実現するお手伝いをします！

Features

特徴

自分でオリジナルプランを作れます
自分で家の価格を決められます
高気密・高断熱で大満足の標準仕様です






Building Elevation

外観デザイン



Specification

仕様

-  耐震等級3と長期優良住宅の認定は標準仕様
-  大人気! 床下エアコンが標準仕様、1台でも冬は家中暖かい
-  まわりの家とは一味違う、汚れ防止付き塗壁の外壁
-  厚さ140mm(2x6)の壁に入っている分厚い断熱材で光熱費削減
-  樹脂サッシと遮熱Low-Eペアガラスを採用
-  2030年の省エネ基準義務化も楽々クリア、HEAT20のG2レベル
-  完全自由設計のフリーエと同じツーバイフォー工法で1棟1棟気密検査を実施
-  ZEHも取れるので補助金申請もOK

※標準仕様の場合、太陽光発電システムは貸与方式です。 ※補助金は申請時期により実施されていない、または締め切りが過ぎたため、得られないことがあります。
※お客様の選んだ屋根の形と勾配の向きによってはZEHにならないことがあります。



HOW TO PLANNING

セミオーダープランの作り方

プランを考えるのが難しいと感じたら、バリエーションの一つを選んで
気に入らない部分だけを変更するだけでも、簡単にあなたのオリジナルなプランになります。



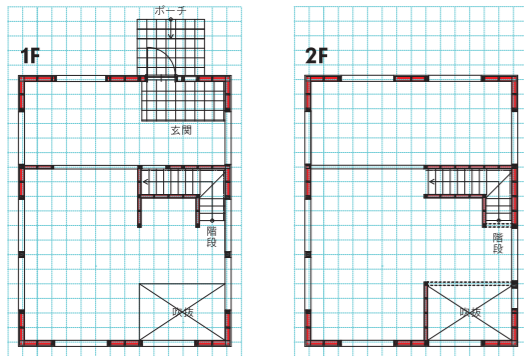
価格を抑えるヒント

部屋の2辺の壁に窓があると「風通し」には有効です。
しかし？冷房時期、暖房時期、花粉の時期、雨の日…、窓を
開けてさわやかな風を取り入れられる日はそう多くはあ
りません。換気システムがあるので窓で換気する必要も
ありません。明るさのための窓ならFix窓が安価です。

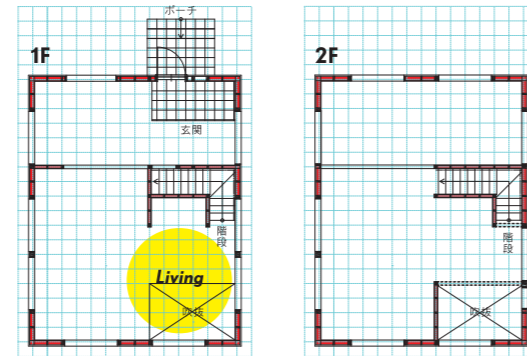
子供部屋のクロゼットは、多分いつも開けっ放し。
そんな扉は思い切って「ドア無し」にしてもいいも
いかもしれません。また、引き戸は開けておけるので便利で
すが、開戸より価格が高くなります。アウトセット引き戸
なら価格も抑えられて開けたままにしておけます。

※換気システムのダクトや、2階トイレの配管を通すためにパイプスペース(PS)が必要になります。プランが完成したら適宜PSが追加されますこと、ご了承ください。

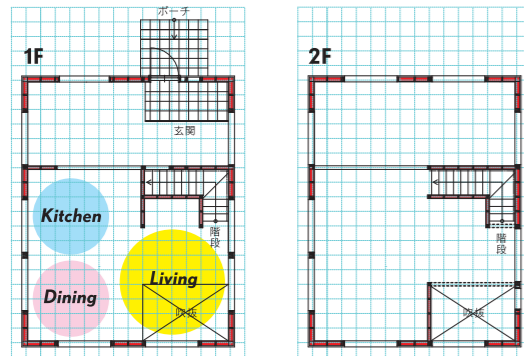
- ①土地の大きさや道路の方向を考えながら、
ベーシックプランの一つを選びます。
- ②赤い壁は耐震上重要なので移動できません。
- ③ポーチ、玄関、階段、吹抜けも動かさません。
- ④グリッドで囲まれたマスが8ヶで畳1帖の大きさです。



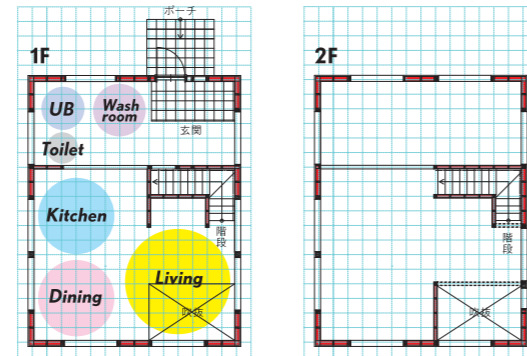
- ⑤リビングの場所を考えます。
リビングは多くの場合、南側や東側にあります。
リビングは最低でも6帖(48マス)以上になるようにところに
配置します。



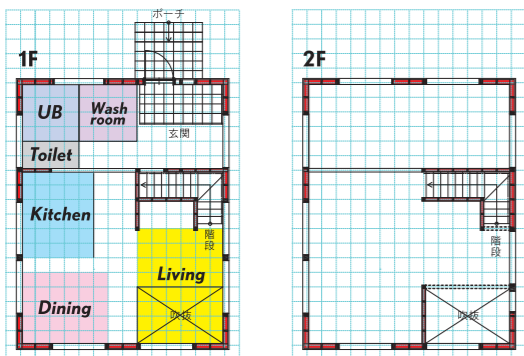
- ⑥キッチンとダイニングの配置を考えます。
ダイニングとリビングが隣合っている、キッチンとダイニングが隣り
合っていると使いやすい間取りになります。キッチンは3.75帖(30
マス)、ダイニングも3.75帖(30マス)以上必要です。



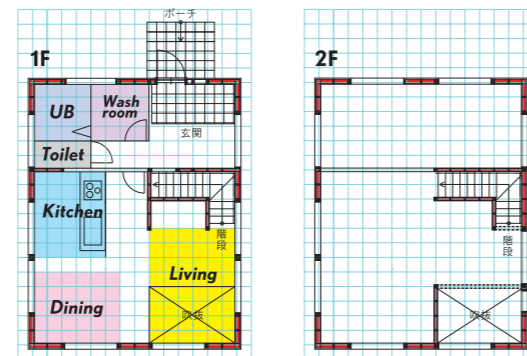
- ⑦空いているところにユニットバス、洗面室、トイレを配置します。
ユニットバスは2帖(16マス)、洗面室も2帖(16マス)、トイレの標準は
1帖(8マス)ですが、0.75帖(6マス)から可能です。



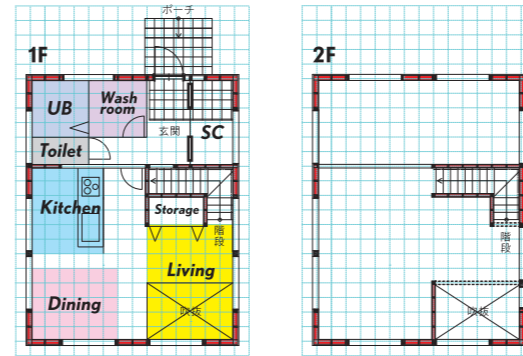
- ⑧大まかな場所が決まったら、必要なマスを確保しつつ、
壁で囲います。



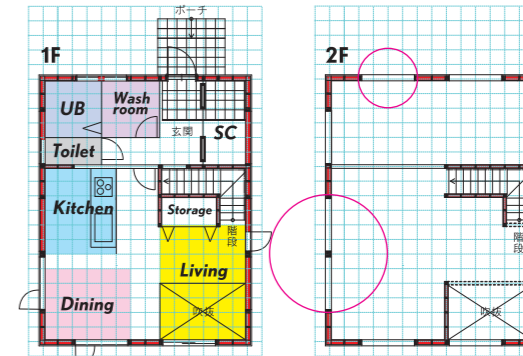
- ⑨必要な所にドアを付けます。ドアは開戸だけでなく引き戸もあります。
必要ではない壁は取り除きます。(赤い壁は取り除かないように。)



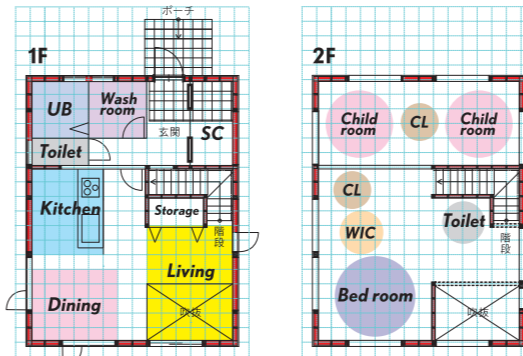
- ⑩各プランのバリエーションを参考にシューズクローゼット(SC)、収
納、スタディーコーナーなどを足していきます。収納のドアは折れ戸が
良く使われます。また、ドアのない出入口も可能です(下図の場合はSC
に2つあります)。



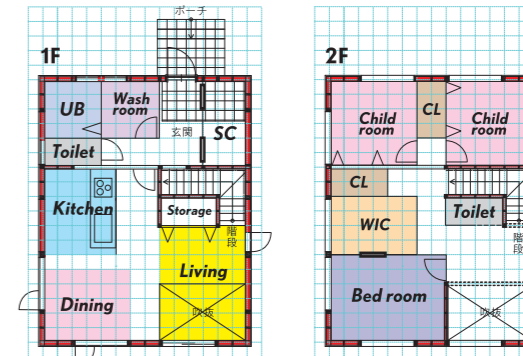
- ⑪窓を考えます。外壁の黒い四角がある所はどこでも窓にすることが
できます。小さい窓は四角を1つ、大きい窓は四角を2つ使います。
四角が並んでいるところは窓を2つ並べることもできます。
窓の不要なところは四角を塗りつぶして外壁にしていまいます。



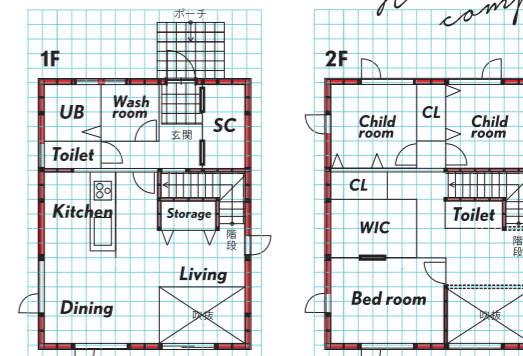
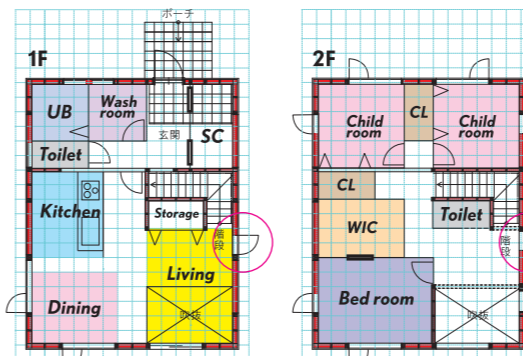
- ⑫2階のプランニングも1階と同じです。個室は6帖(48マス)であれ
ばシングルベッドを2つ置くことができます。子供部屋は4.5帖(36マ
ス)が最低限ベッドと机が置ける広さです。他に収納として1人1帖(8
マス)程度を用意します。



- ⑬大まかな場所が決まったら壁を書いていきます。2階は部屋が多く
なる傾向なので、廊下があるか確認しながらプランしていきます。子供
部屋は2つをつなげて広くしておいて、後で壁を作ることもできます。
部屋が決まったらドアを描き込みます。



- ⑭2階の窓の位置を決めます。できるだけ1階の窓の位置と揃っていると外観が綺麗に見えます。
2階の窓の位置を決める時は1階の窓の位置も一緒に再度検討してみます。



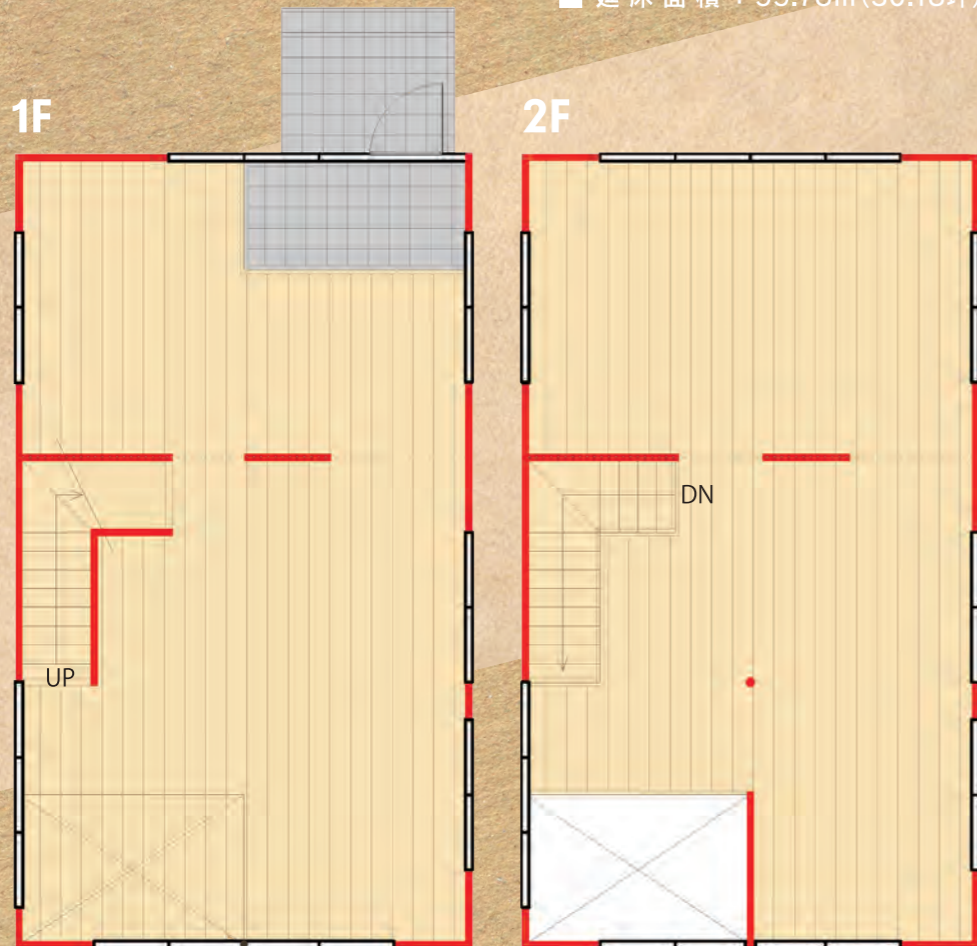


North Entrance 北玄関

N-305251

Basic Plan

- 建築面積 : 52.17㎡(15.78坪)
- 1 F 面積 : 52.17㎡(15.78坪)
- 2 F 面積 : 47.62㎡(14.40坪)
- 延床面積 : 99.78㎡(30.18坪)



ユニットバス



キッチン&食器棚



洗面台



1Fトイレ 2Fトイレ

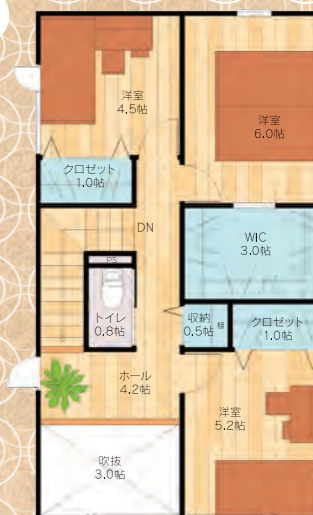


Plan Variations

1A N-305251-A



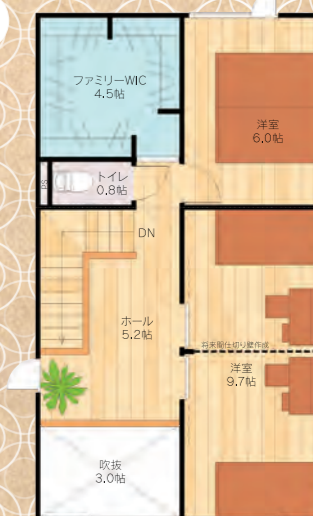
2A



1B N-305251-B



2B



1C N-305251-C



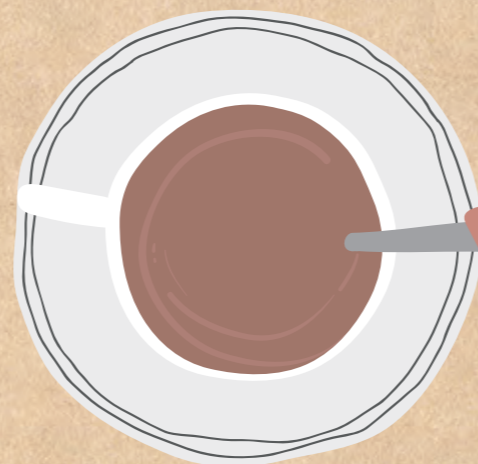
2C



Planning Rules

プランニングのルール

- 赤い壁は耐震的に重要なので移動できません。
ドアを取り付けることもできません。
- 窓は外壁周りの黒い壁に置きます。今ある窓を黒い壁のどこかに移動させることもできます。窓のサイズは大きか小のどちらかです。
今ある窓を大→小、小→大とサイズを変更することができます。
- 内部に必要な壁を足していくことができます。
壁は図面のグリッドの上で足します。
- 床下エアコンを設置するテレビ台の位置を決めてください。
- Basicプランから増減した壁の数と窓の数で本体価格が決まります。





South Entrance 南玄関

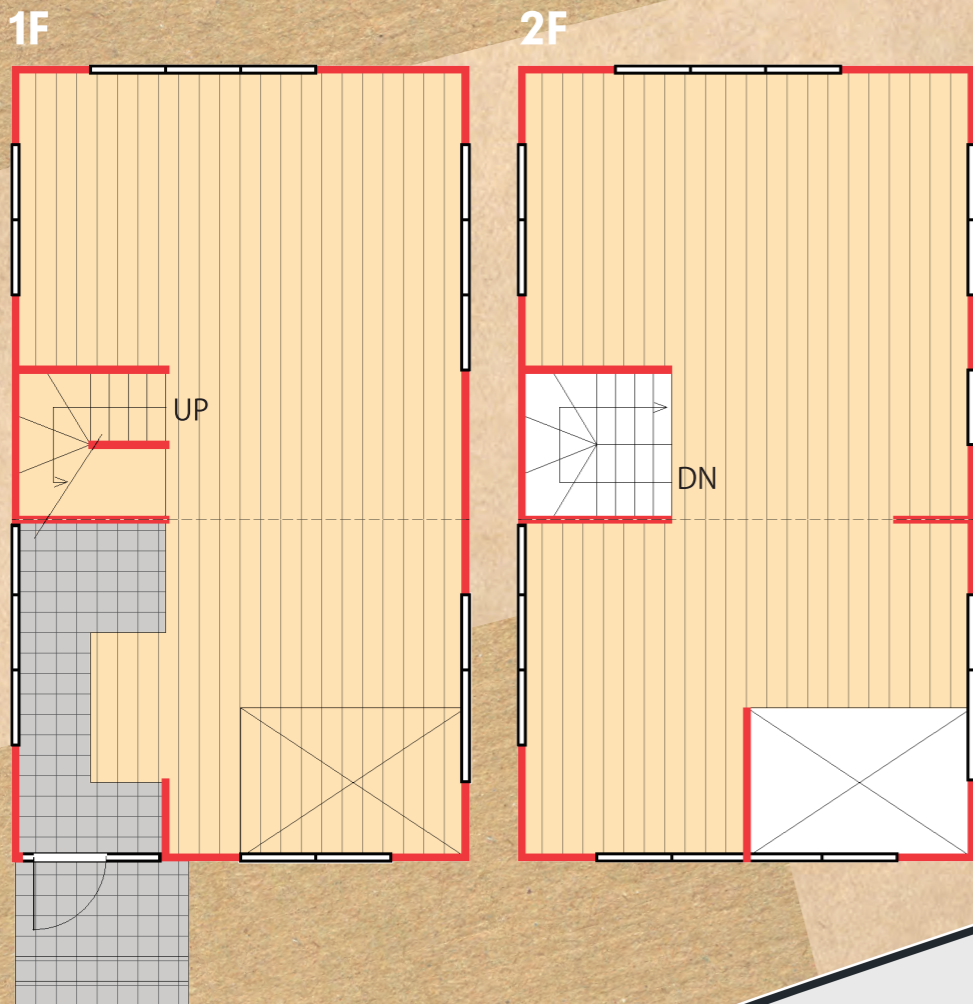
S-305251



Plan Variations

Basic Plan

- 建築面積 : 52.17㎡(15.78坪)
- 1F面積 : 52.17㎡(15.78坪)
- 2F面積 : 47.62㎡(14.40坪)
- 延床面積 : 99.78㎡(30.18坪)



ユニットバス



キッチン&食器棚



洗面台



1Fトイレ 2Fトイレ



Planning Rules

プランニングのルール

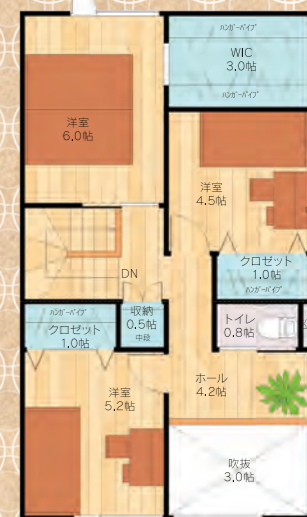
- 赤い壁は耐震的に重要なので移動できません。
ドアを取り付けることもできません。
- 窓は外壁周りの黒い壁に置きます。今ある窓を黒い壁のどこかに移動させることもできます。窓のサイズは大きいのどちらかです。
今ある窓を大→小、小→大とサイズを変更することができます。
- 内部に必要な壁を足していくことができます。
壁は図面のグリッドの上で足します。
- 床下エアコンを設置するテレビ台の位置を決めてください。
- Basicプランから増減した壁の数と窓の数で本体価格が決まります。



1A S-305251-A



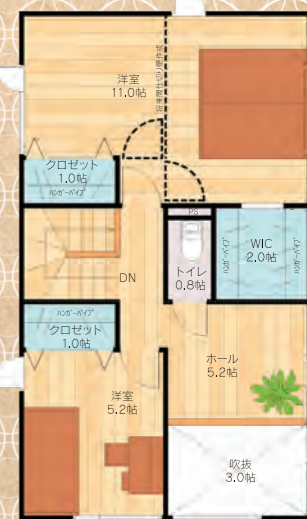
2A



1B S-305251-B



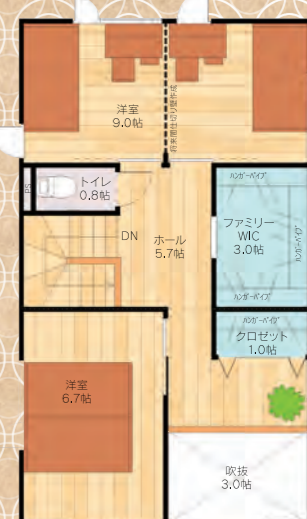
2B



1C S-305251-C



2C





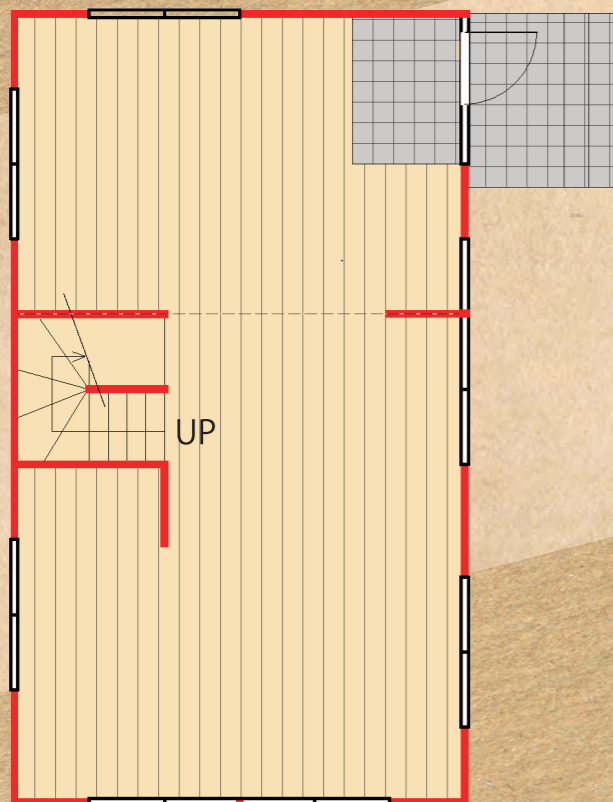
East Entrance 東玄関

E-305251

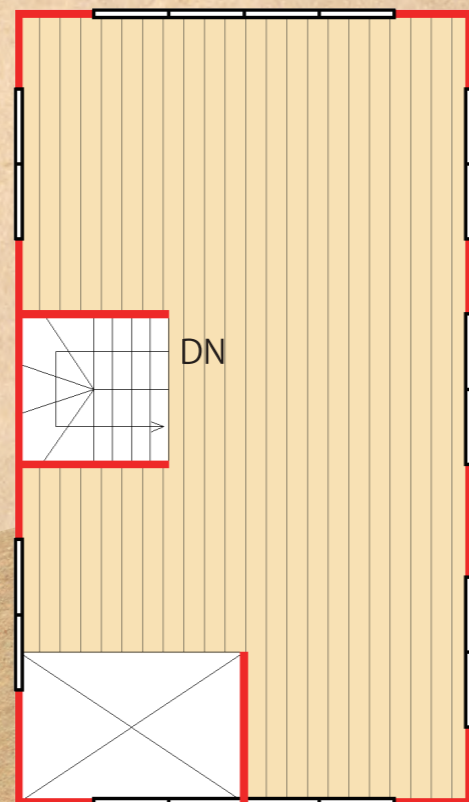
Basic Plan

- 建築面積 : 52.17㎡ (15.78坪)
- 1F面積 : 52.17㎡ (15.78坪)
- 2F面積 : 47.62㎡ (14.40坪)
- 延床面積 : 99.78㎡ (30.18坪)

1F



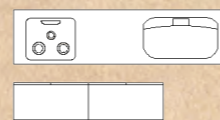
2F



ユニットバス



キッチン&食器棚



洗面台



1Fトイレ 2Fトイレ

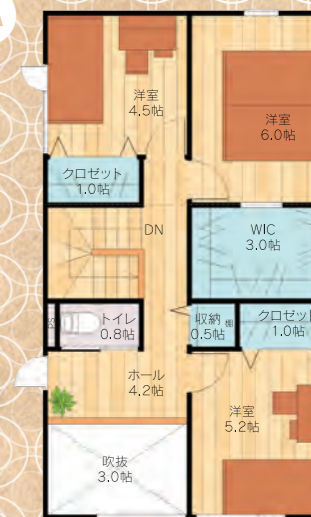


Plan Variations

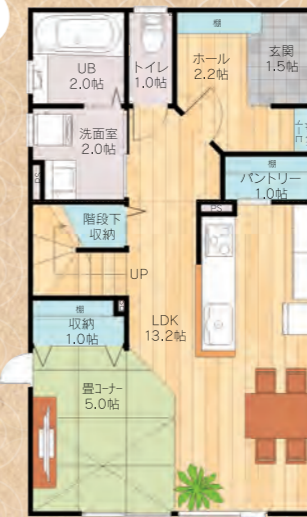
1A E-305251-A



2A



1B E-305251-B



2B



1C E-305251-C



2C



Planning Rules

プランニングのルール

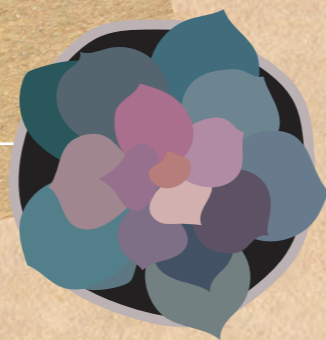
- 赤い壁は耐震的に重要なので移動できません。
ドアを取り付けることもできません。
- 窓は外壁周りの黒い壁に置きます。今ある窓を黒い壁のどこかに移動させることもできます。窓のサイズは大きいのどちらかです。今ある窓を大→小、小→大とサイズを変更することができます。
- 内部に必要な壁を足していくことができます。
壁は図面のグリッドの上で足します。
- 床下エアコンを設置するテレビ台の位置を決めてください。
- Basicプランから増減した壁の数と窓の数で本体価格が決まります。





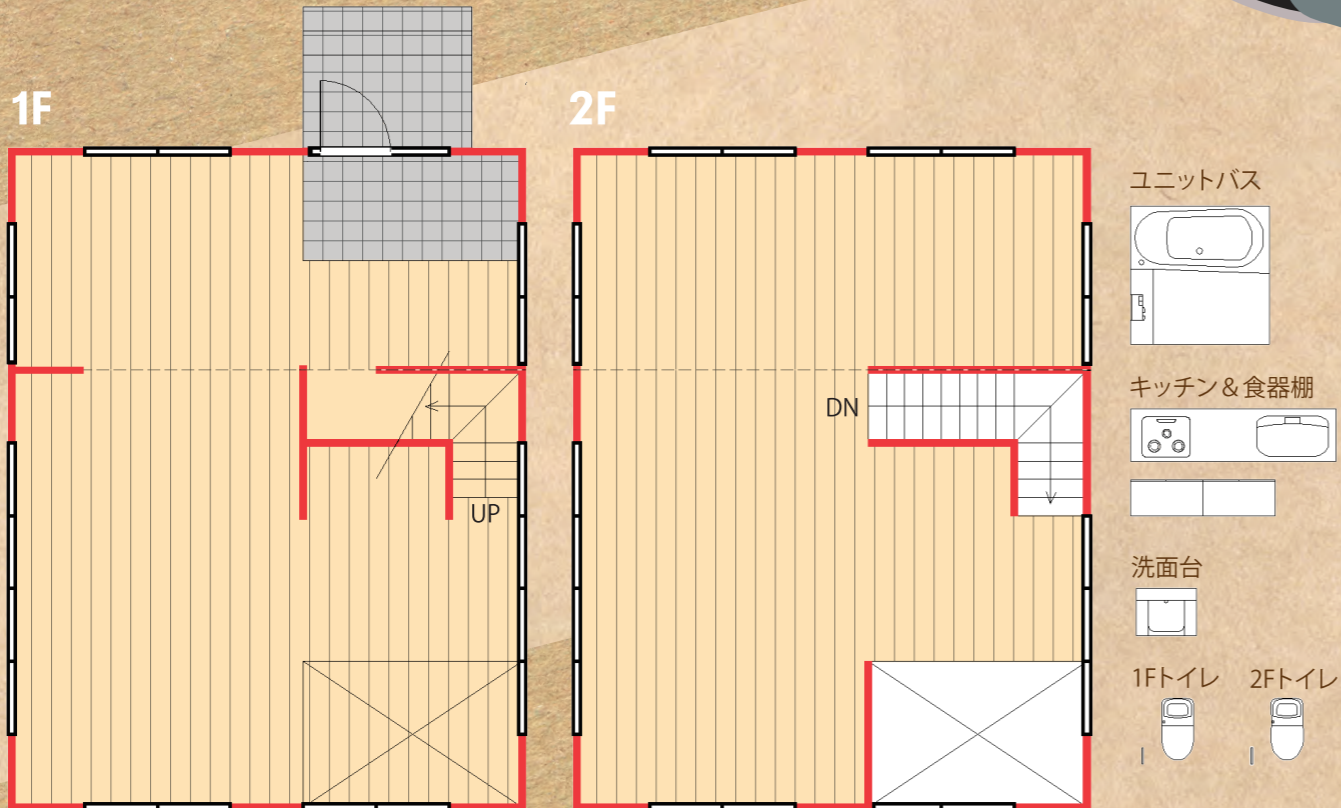
North Entrance 北玄関

N-35451



Basic Plan

- 建築面積 : 52.17㎡ (15.78坪)
- 1F面積 : 52.17㎡ (15.78坪)
- 2F面積 : 47.62㎡ (14.40坪)
- 延床面積 : 99.78㎡ (30.18坪)



Plan Variations

1A N-35451-A



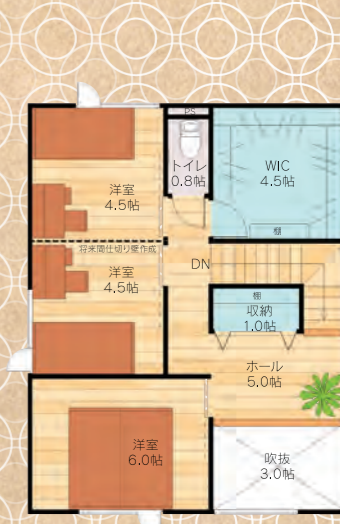
2A



1B N-35451-B



2B



1Z N-35451-Z



2Z

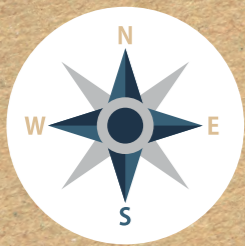


Planning Rules

プランニングのルール

- 赤い壁は耐震的に重要なので移動できません。
ドアを取り付けることもできません。
- 窓は外壁周りの黒い壁に置きます。今ある窓を黒い壁のどこかに移動させることもできます。窓のサイズは大きか小のどちらかです。
今ある窓を大→小、小→大とサイズを変更することができます。
- 内部に必要な壁を足していくことができます。
壁は図面のグリッドの上で足します。
- 床下エアコンを設置するテレビ台の位置を決めてください。
- Basicプランから増減した壁の数と窓の数で本体価格が決まります。





South Entrance 南玄関

S-35451

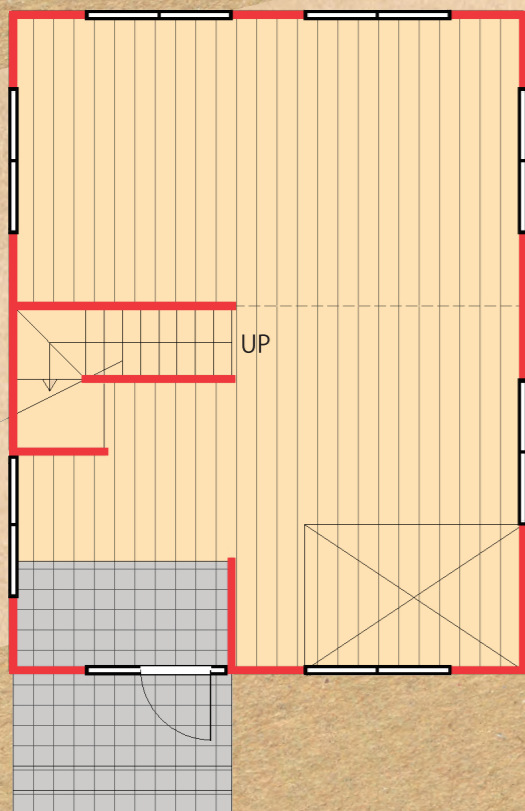


Plan Variations

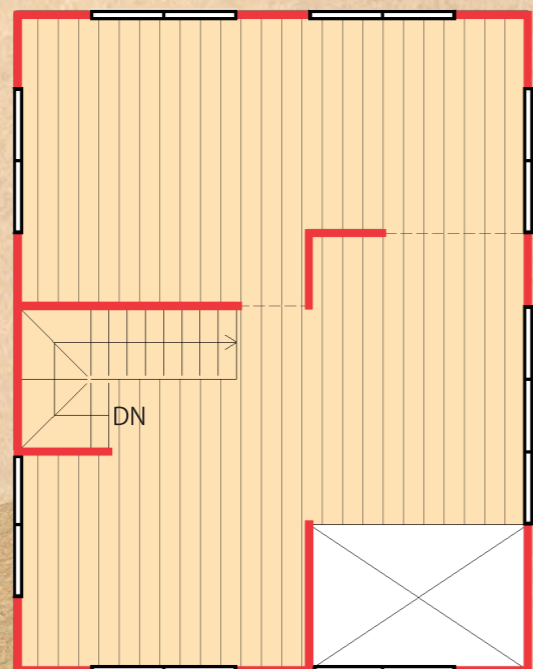
Basic Plan

- 建築面積 : 52.17㎡(15.78坪)
- 1F面積 : 52.17㎡(15.78坪)
- 2F面積 : 47.62㎡(14.40坪)
- 延床面積 : 99.78㎡(30.18坪)

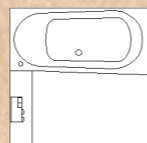
1F



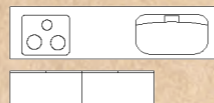
2F



ユニットバス



キッチン&食器棚



洗面台



1Fトイレ 2Fトイレ



Planning Rules

プランニングのルール

- 赤い壁は耐震的に重要なので移動できません。
ドアを取り付けることもできません。
- 窓は外壁周りの黒い壁に置きます。今ある窓を黒い壁のどこかに移動させることもできます。窓のサイズは大か小のどちらかです。
今ある窓を大→小、小→大とサイズを変更することができます。
- 内部に必要な壁を足していくことができます。
壁は図面のグリッドの上で足します。
- 床下エアコンを設置するテレビ台の位置を決めてください。
- Basicプランから増減した壁の数と窓の数で本体価格が決まります。



1A S-35451-A



2A



1B S-35451-B



2B



1C S-35451-C



2C





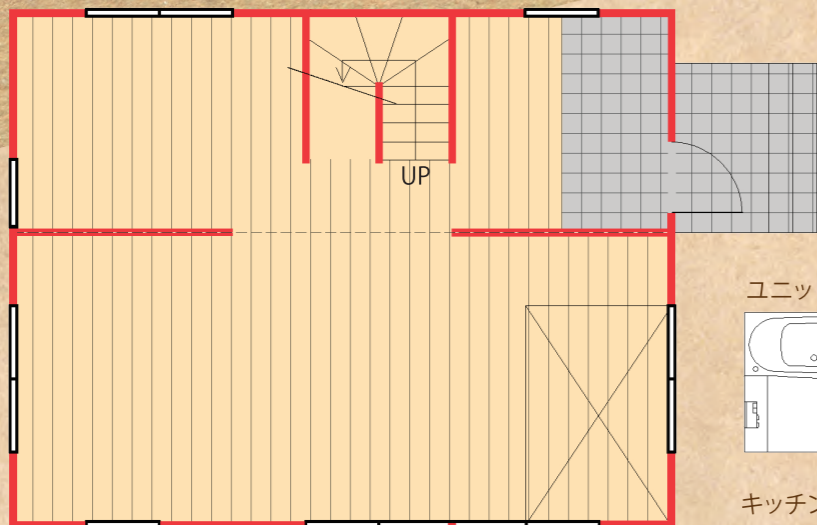
East Entrance 東玄関

E-35451

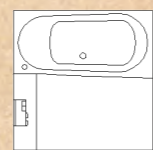
Basic Plan

- 建築面積 : 52.17㎡ (15.78坪)
- 1 F 面積 : 52.17㎡ (15.78坪)
- 2 F 面積 : 47.62㎡ (14.40坪)
- 延床面積 : 99.78㎡ (30.18坪)

1F



ユニットバス



キッチン&食器棚



洗面台



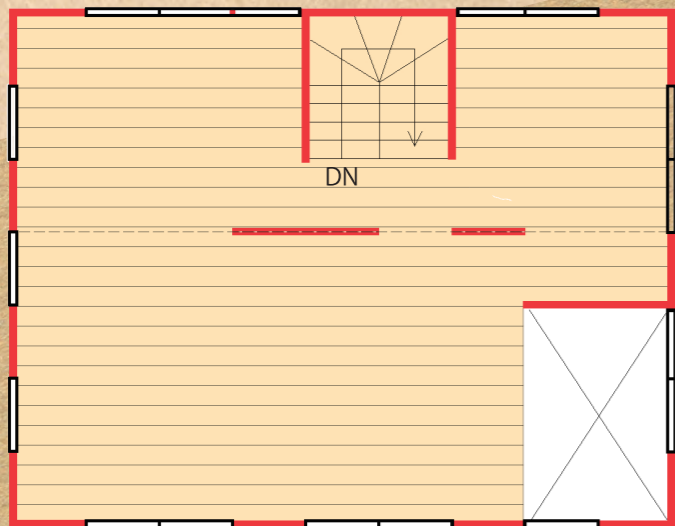
1Fトイレ



2Fトイレ



2F



Planning Rules

プランニングのルール

- 赤い壁は耐震的に重要なので移動できません。ドアを取り付けることもできません。
- 窓は外壁周りの黒い壁に置きます。今ある窓を黒い壁のどこかに移動させることもできます。窓のサイズは大きか小のどちらかです。今ある窓を大→小、小→大とサイズを変更することができます。
- 内部に必要な壁を足していくことができます。壁は図面のグリッドの上で足します。
- 床下エアコンを設置するテレビ台の位置を決めてください。
- Basicプランから増減した壁の数と窓の数で本体価格が決まります。



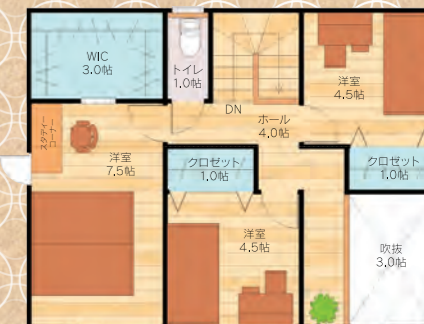
Plan Variations

1A

E-35451-A



2A

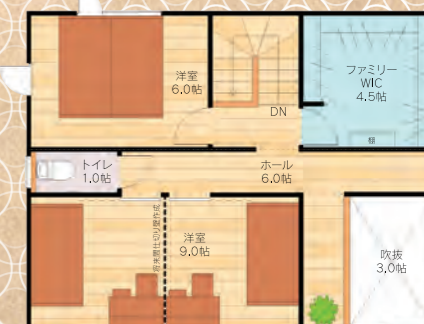


1B

E-35451-B



2B



1C

E-35451-C



2C





North Entrance 北玄関

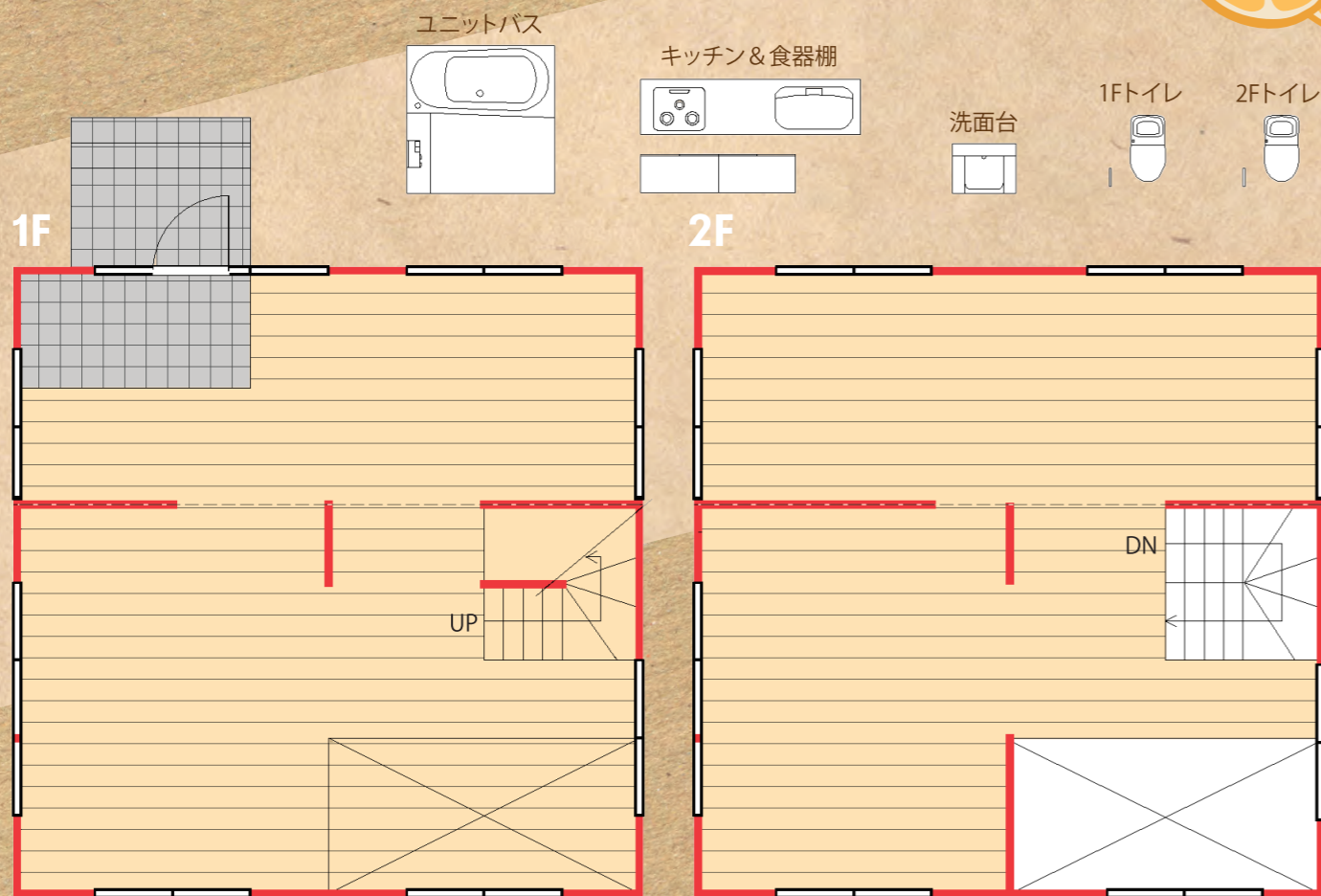
N-40401

Basic Plan

- 建築面積 : 52.17㎡(15.78坪)
- 1 F 面積 : 52.17㎡(15.78坪)
- 2 F 面積 : 47.62㎡(14.40坪)
- 延床面積 : 99.78㎡(30.18坪)



Plan Variations



Planning Rules

プランニングのルール

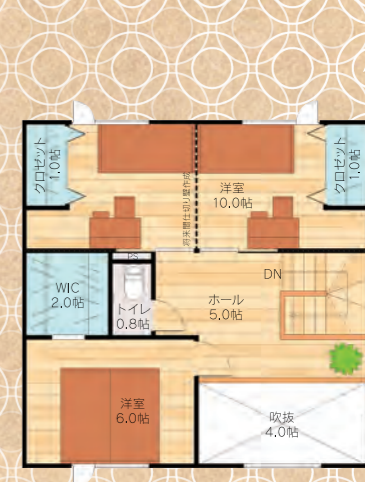
- 赤い壁は耐震的に重要なので移動できません。
ドアを取り付けることもできません。
- 窓は外壁周りの黒い壁に置きます。今ある窓を黒い壁のどこかに移動させることもできます。窓のサイズは大きいのどちらかです。
今ある窓を大→小、小→大とサイズを変更することができます。
- 内部に必要な壁を足していくことができます。
壁は図面のグリッドの上で足します。
- 床下エアコンを設置するテレビ台の位置を決めてください。
- Basicプランから増減した壁の数と窓の数で本体価格が決まります。



1A N-40401-A



2A



1B N-40401-B



2B

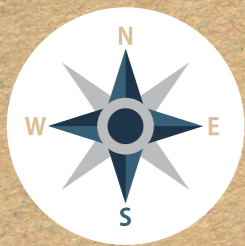


1C N-40401-C



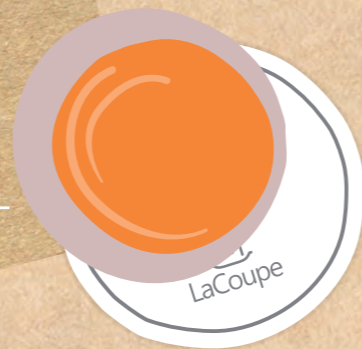
2C





South Entrance 南玄関

S-40401

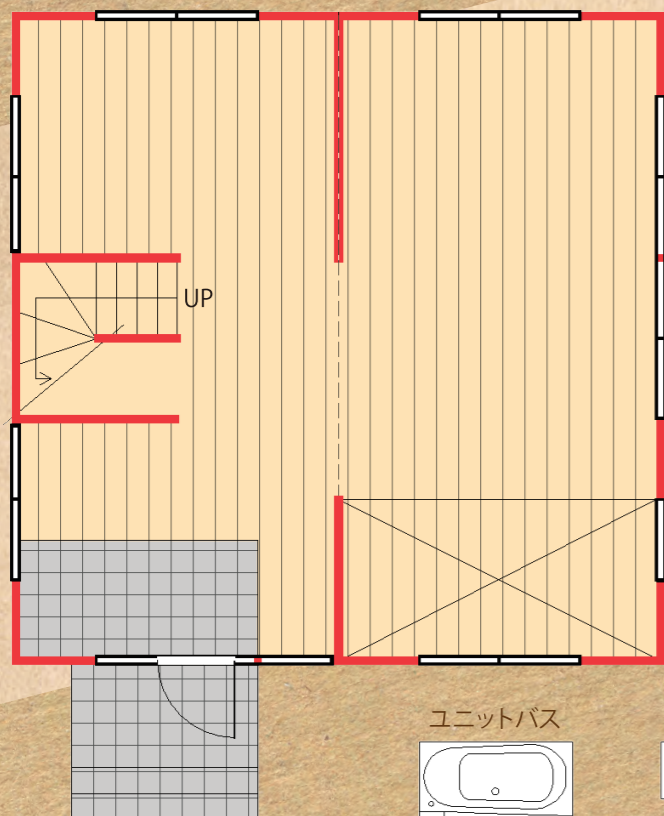


Plan Variations

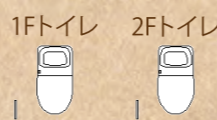
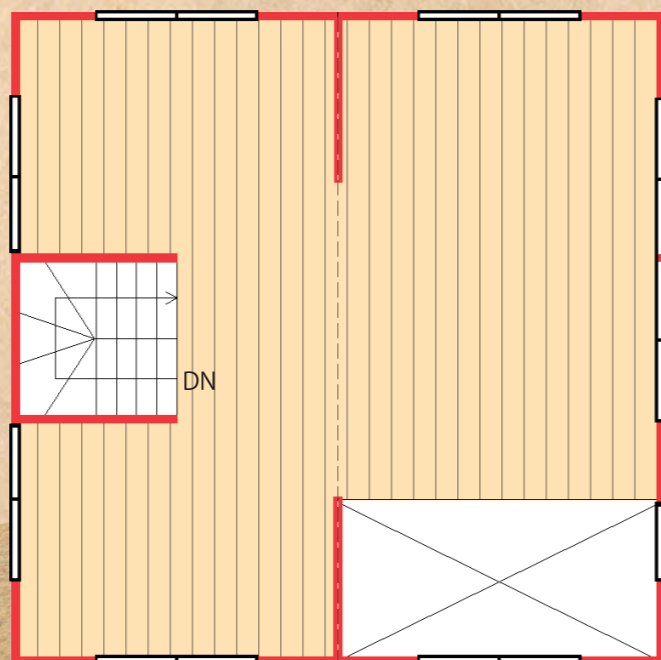
Basic Plan

- 建築面積 : 52.17㎡(15.78坪)
- 1 F 面積 : 52.17㎡(15.78坪)
- 2 F 面積 : 47.62㎡(14.40坪)
- 延床面積 : 99.78㎡(30.18坪)

1F



2F



Planning Rules

プランニングのルール

- 赤い壁は耐震的に重要なので移動できません。
ドアを取り付けることもできません。
- 窓は外壁周りの黒い壁に置きます。今ある窓を黒い壁のどこかに移動させることもできます。窓のサイズは大きいのどちらかです。
今ある窓を大→小、小→大とサイズを変更することができます。
- 内部に必要な壁を足していくことができます。
壁は図面のグリッドの上で足します。
- 床下エアコンを設置するテレビ台の位置を決めてください。
- Basicプランから増減した壁の数と窓の数で本体価格が決まります。



1A S-40401-A



2A



1B S-40401-B



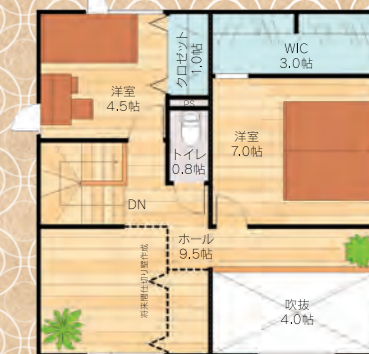
2B



1C S-40401-C



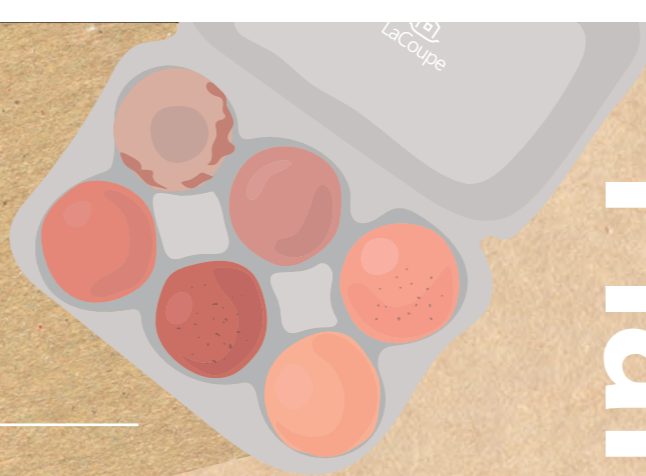
2C





East Entrance 東玄関

E-40401

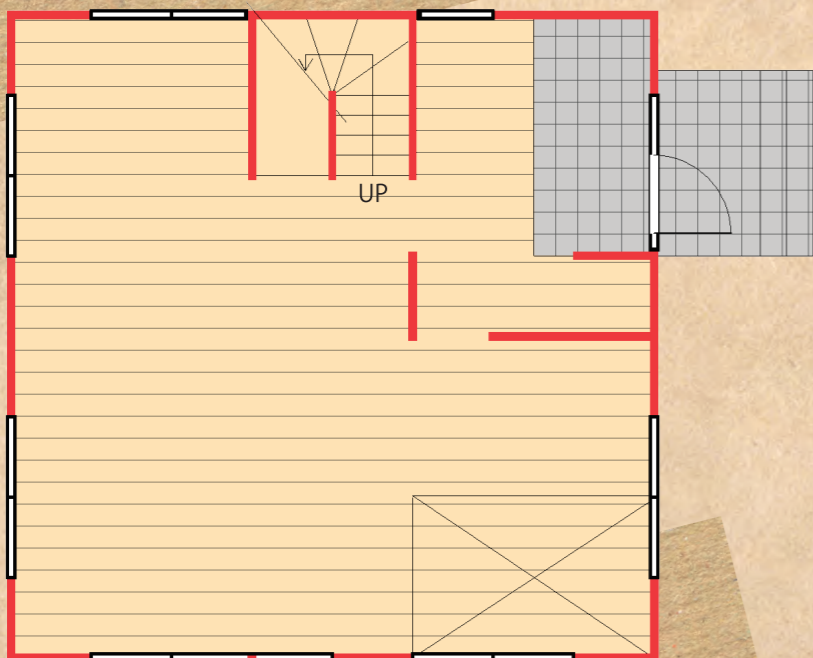


Plan Variations

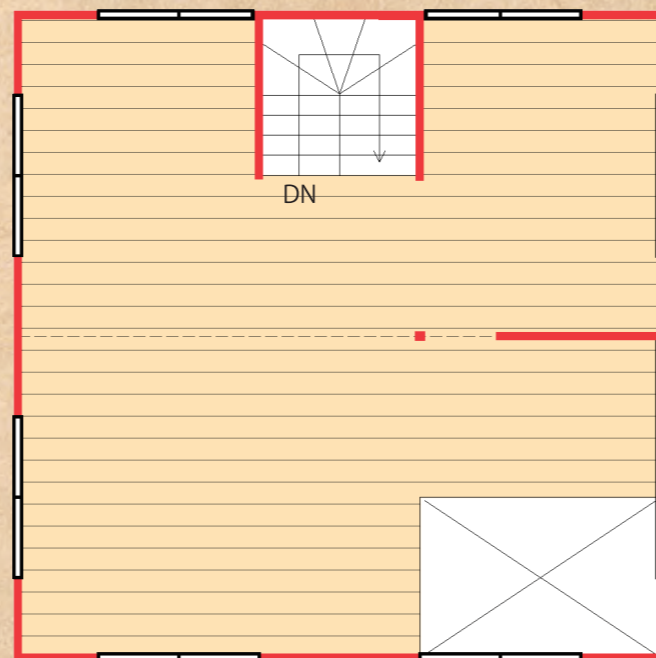
Basic Plan

- 建築面積 : 52.17㎡(15.78坪)
- 1F面積 : 52.17㎡(15.78坪)
- 2F面積 : 47.62㎡(14.40坪)
- 延床面積 : 99.78㎡(30.18坪)

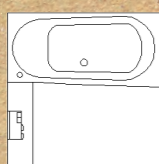
1F



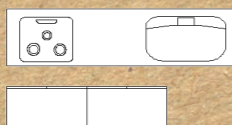
2F



ユニットバス



キッチン&食器棚



洗面台



1Fトイレ



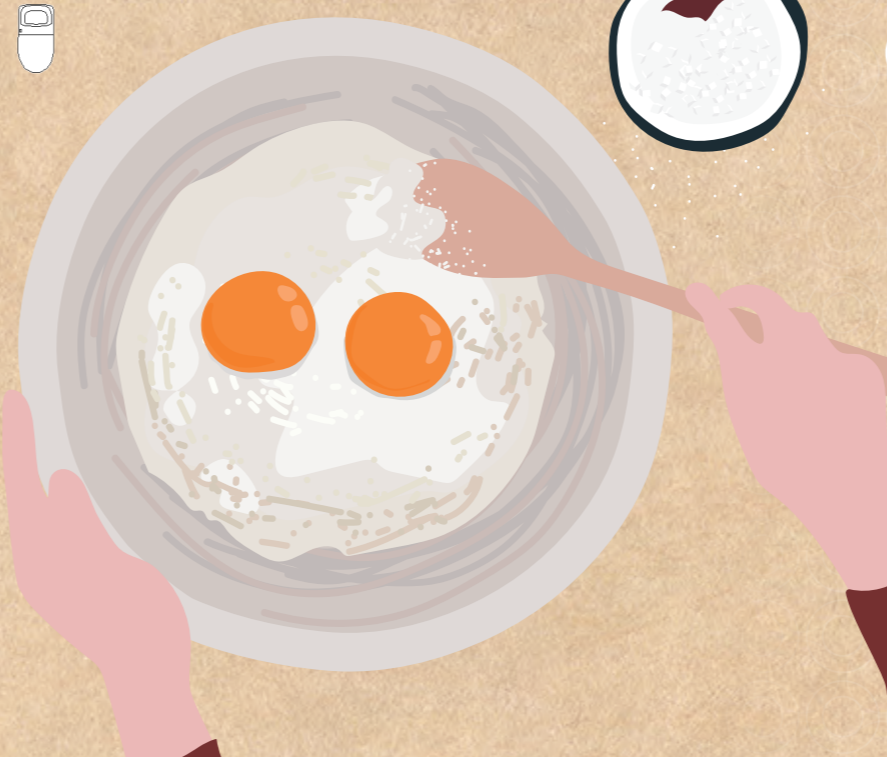
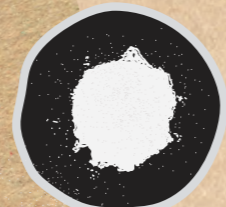
2Fトイレ



Planning Rules

プランニングのルール

- 赤い壁は耐震的に重要なので移動できません。
ドアを取り付けることもできません。
- 窓は外壁周りの黒い壁に置きます。今ある窓を黒い壁のどこかに移動させることもできます。窓のサイズは大小のどちらかです。
今ある窓を大→小、小→大とサイズを変更することができます。
- 内部に必要な壁を足していくことができます。
壁は図面のグリッドの上で足します。
- 床下エアコンを設置するテレビ台の位置を決めてください。
- Basicプランから増減した壁の数と窓の数で本体価格が決まります。



1A E-40401-A



2A



1B E-40401-B



2B



1C E-40401-C



2C

