



SEMI CUSTOMIZED HAUS

ジブンで選べる楽しさ
ジブンだけのこだわりプランニング
ジブン流につくるよろこび
理想の暮らしをデザインする
セミオーダーの家[ラ・クーブ]



理想の暮らしの味付・盛り付けはあなた次第。
お好みのスタイルを選べる、自由自在のセミオーダーの家。
理想を盛り付け、こだわりの家を一皿仕上げよう。



Concept

コンセプト

シンプル、自由、ジブンが選ぶ、ジブンサイズの家。

Coupe(クーペ)皿とは、リムのないお皿のことで、ピュウフェスタイルのレストランでよく使われます。LaCoupeは、好きな料理を自由に盛り付けられるように、お施主様が基本プランに壁や窓、造作を加え、オリジナルな家づくりを楽しむことができる住宅です。家づくりの経験がなくても、簡単にプランニングできるから楽にプラン「ラクーペ」でもあります。手軽さと自由度を兼ね備えた、あなたの理想の住まいを実現するお手伝いをします！

Features

特徴

自分でオリジナルプランを作れます
自分で家の価格を決められます
高気密・高断熱で大満足の標準仕様です


Building Elevation

外観デザイン



Specification

仕様

-  耐震等級3と長期優良住宅の認定は標準仕様
-  大人気! 床下エアコンが標準仕様、1台でも冬は家中暖かい
-  まわりの家とは一味違う、汚れ防止付き塗壁の外壁
-  厚さ140mm(2x6)の壁に入っている分厚い断熱材で光熱費削減
-  樹脂サッシと遮熱Low-Eペアガラスを採用
-  2030年の省エネ基準義務化も楽々クリア、HEAT20のG2レベル
-  完全自由設計のフリーエと同じツーバイフォー工法で1棟1棟気密検査を実施
-  ZEHも取れるので補助金申請もOK

※標準仕様の場合、太陽光発電システムは貸与方式です。 ※補助金は申請時期により実施されていない、または締め切りが過ぎたため、得られないことがあります。
※お客様の選んだ屋根の形と勾配の向きによってはZEHにならないことがあります。



HOW TO PLANNING

セミオーダープランの作り方

プランを考えるのが難しいと感じたら、バリエーションの一つを選んで
気に入らない部分だけを変更するだけでも、簡単にあなたのオリジナルなプランになります。



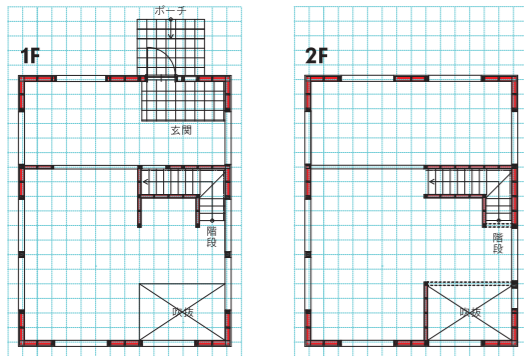
価格を抑えるヒント

部屋の2辺の壁に窓があると「風通し」には有効です。
しかし？冷房時期、暖房時期、花粉の時期、雨の日…、窓を
開けてさわやかな風を取り入れられる日はそう多くはあ
りません。換気システムがあるので窓で換気する必要も
ありません。明るさのための窓ならFix窓が安価です。

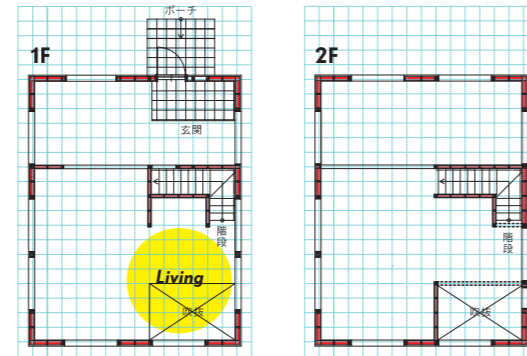
子供部屋のクロゼットは、多分いつも開けっ放し。
そんな扉は思い切って「ドア無し」にしてもいいの
かもしれません。また、引き戸は開けておけるので便利で
すが、開戸より価格が高くなります。アウトセット引き戸
なら価格も抑えられて開けたままにしておけます。

※換気システムのダクトや、2階トイレの配管を通すためにパイプスペース(PS)が必要になります。プランが完成したら適宜PSが追加されますこと、ご了承ください。

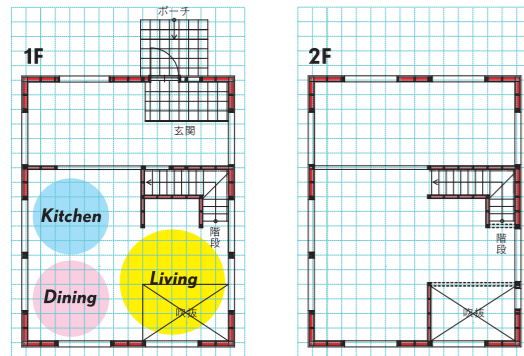
- ①土地の大きさや道路の方向を考えながら、ベーシックプランの一つ選びます。
- ②赤い壁は耐震上重要なので移動できません。
- ③ポーチ、玄関、階段、吹抜けも動かさません。
- ④グリッドで囲まれたマスが8ケで畳1帖の大きさです。



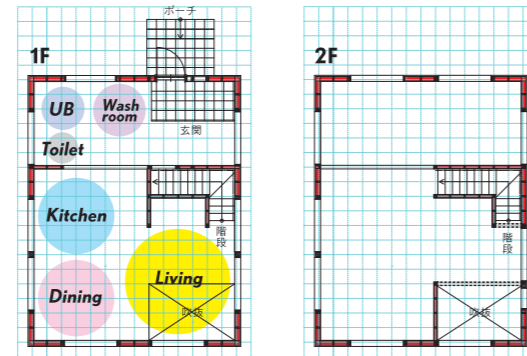
- ⑤リビングの場所を考えます。リビングは多くの場合、南側や東側にあります。リビングは最低でも6帖(48マス)以上になるようなところに配置します。



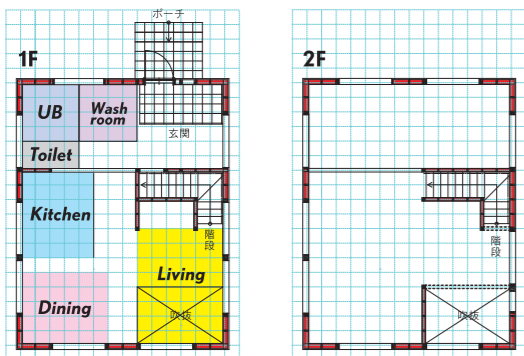
- ⑥キッチンとダイニングの配置を考えます。ダイニングとリビングが隣合っている、キッチンとダイニングが隣り合っていると使いやすい間取りになります。キッチンは3.75帖(30マス)、ダイニングも3.75帖(30マス)以上必要です。



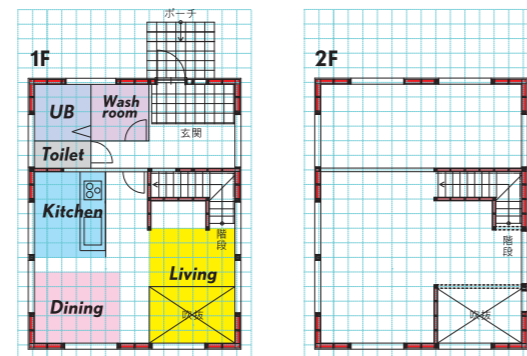
- ⑦空いているところにユニットバス、洗面室、トイレを配置します。ユニットバスは2帖(16マス)、洗面室も2帖(16マス)、トイレの標準は1帖(8マス)ですが、0.75帖(6マス)から可能です。



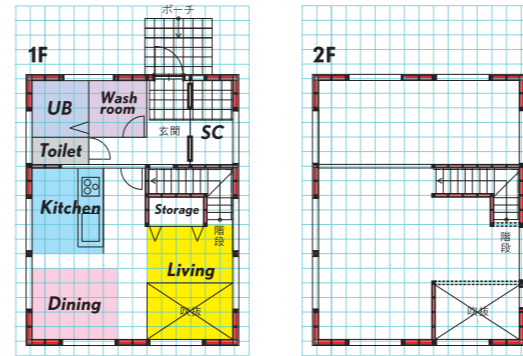
- ⑧大まかな場所が決まったら、必要なマスを確保しつつ、壁で囲います。



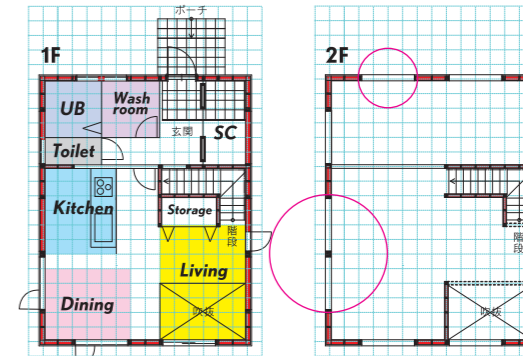
- ⑨必要な所にドアを付けます。ドアは開戸だけでなく引き戸もあります。必要ではない壁は取り除きます。(赤い壁は取り除かないように。)



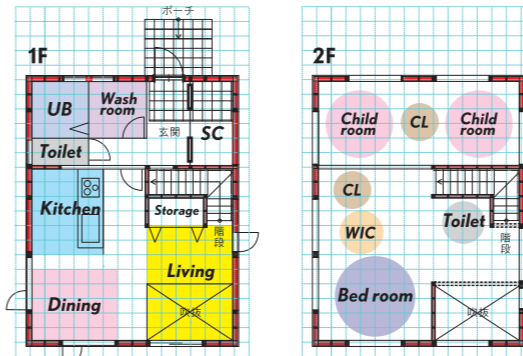
- ⑩各プランのバリエーションを参考にシューズクローゼット(SC)、収納、スタディーコーナーなどを足していきます。収納のドアは折れ戸が良く使われます。また、ドアのない出入口も可能です(下図の場合はSCに2つあります)。



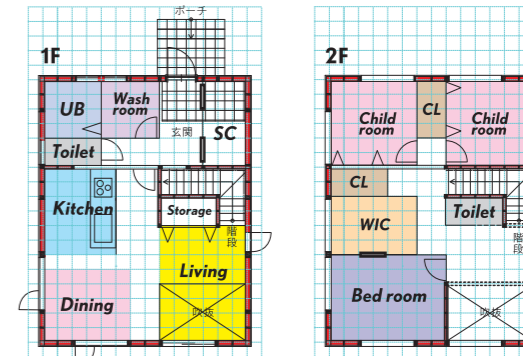
- ⑪窓を考えます。外壁の黒い四角がある所はどこでも窓にすることができます。小さい窓は四角を1つ、大きい窓は四角を2つ使います。四角が並んでいるところは窓を2つ並べることもできます。窓の不要なところは四角を塗りつぶして外壁にしておきます。



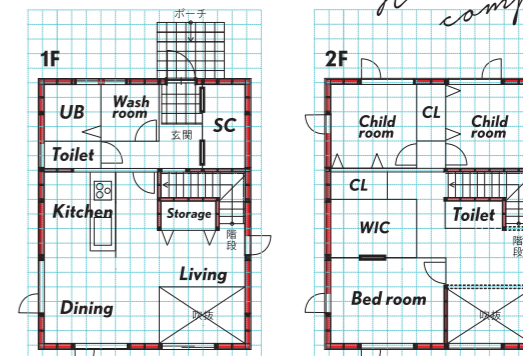
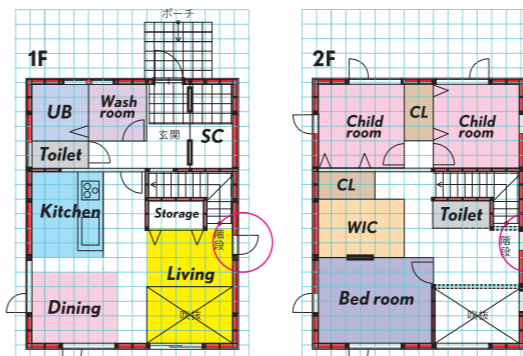
- ⑫2階のプランニングも1階と同じです。個室は6帖(48マス)であればシングルベッドを2つ置くことができます。子供部屋は4.5帖(36マス)が最低限ベッドと机が置ける広さです。他に収納として1人1帖(8マス)程度を用意します。



- ⑬大まかな場所が決まったら壁を書いていきます。2階は部屋が多くなる傾向なので、廊下があるか確認しながらプランしていきます。子供部屋は2つをつなげて広くしておいて、後で壁を作ることもできます。部屋が決まったらドアを描き込みます。



- ⑭2階の窓の位置を決めます。できるだけ1階の窓の位置と揃っていると外観が綺麗に見えます。2階の窓の位置を決める時は1階の窓の位置も一緒に再度検討してみます。



House plan completed

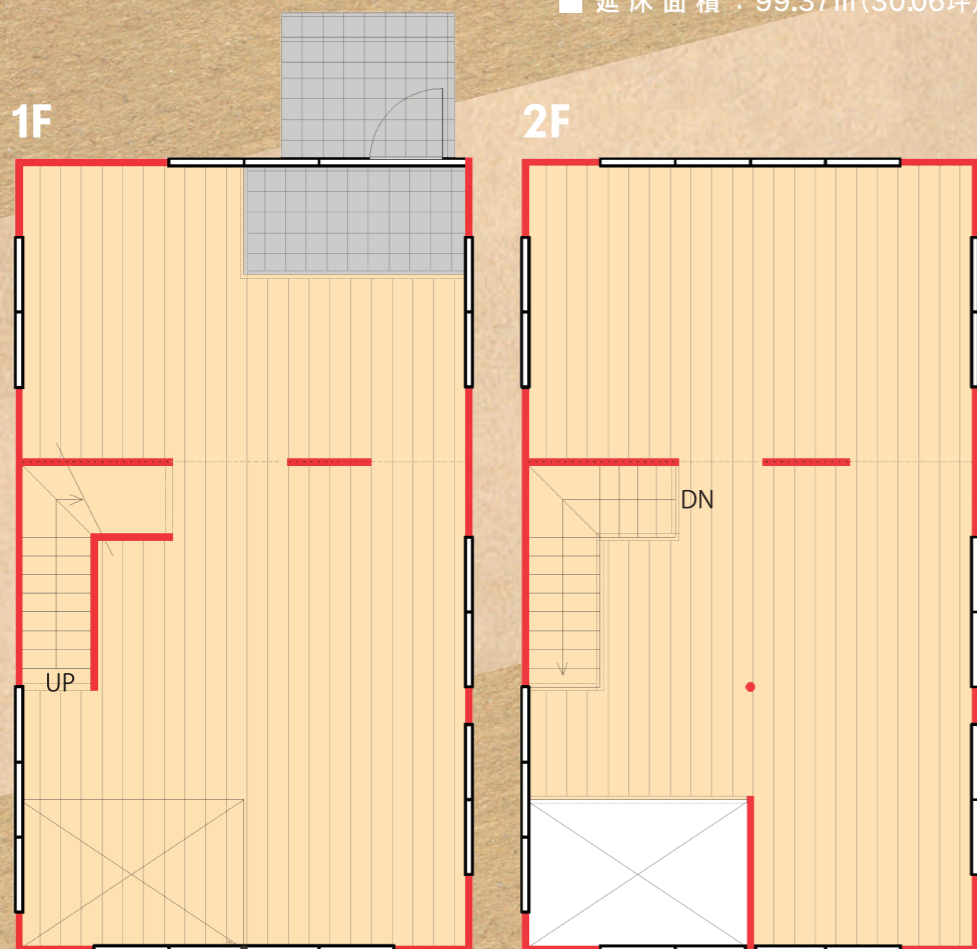


North Entrance 北玄関

N-305251

Basic Plan

- 建築面積 : 52.17㎡ (15.78坪)
- 1 F 面積 : 52.17㎡ (15.78坪)
- 2 F 面積 : 47.20㎡ (14.28坪)
- 延床面積 : 99.37㎡ (30.06坪)



ユニットバス



キッチン&食器棚



洗面台



1Fトイレ 2Fトイレ

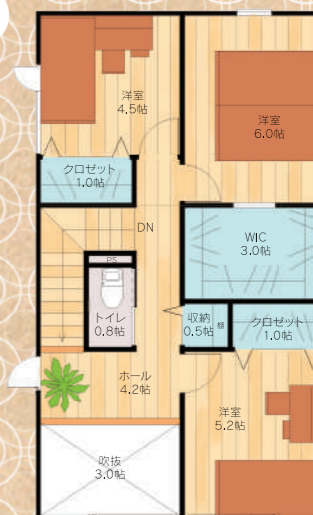


Plan Variations

1A N-305251-A



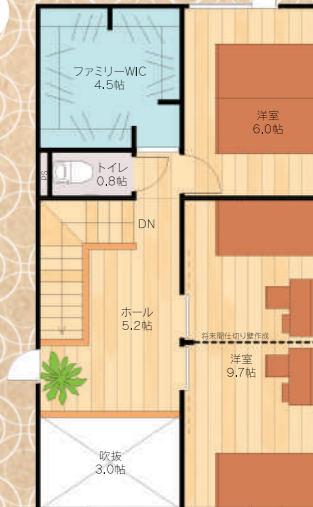
2A



1B N-305251-B



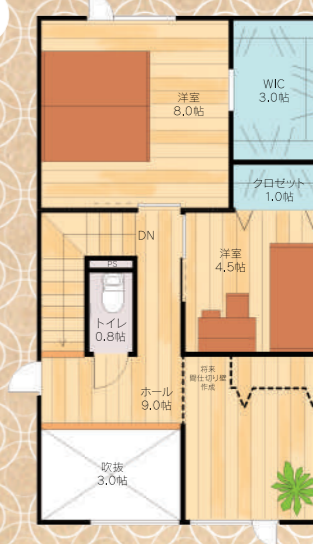
2B



1C N-305251-C



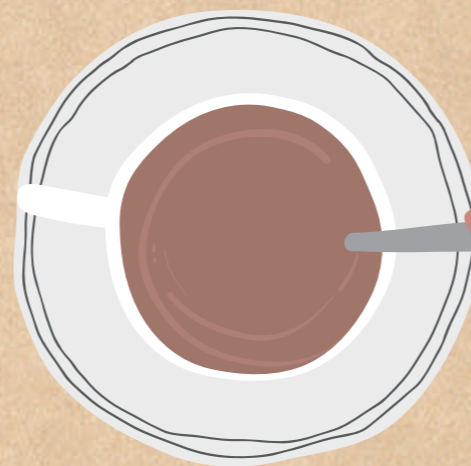
2C



Planning Rules

プランニングのルール

- 赤い壁は耐震的に重要なので移動できません。窓・ドアを取り付けることもできません。
- 外壁周りの白ヌキ壁が窓になるところです。小さな窓は1マス、大きな窓は2マス分必要です。窓にしないところは壁になります。
- グリッド上であれば室内に壁や扉を足すことができます。
- 床下エアコン収納のために造作TV台などが必要になる場合があります。
- BasicPlanに追加した壁、窓、扉、造作の数で本体価格が決まります。





South Entrance 南玄関

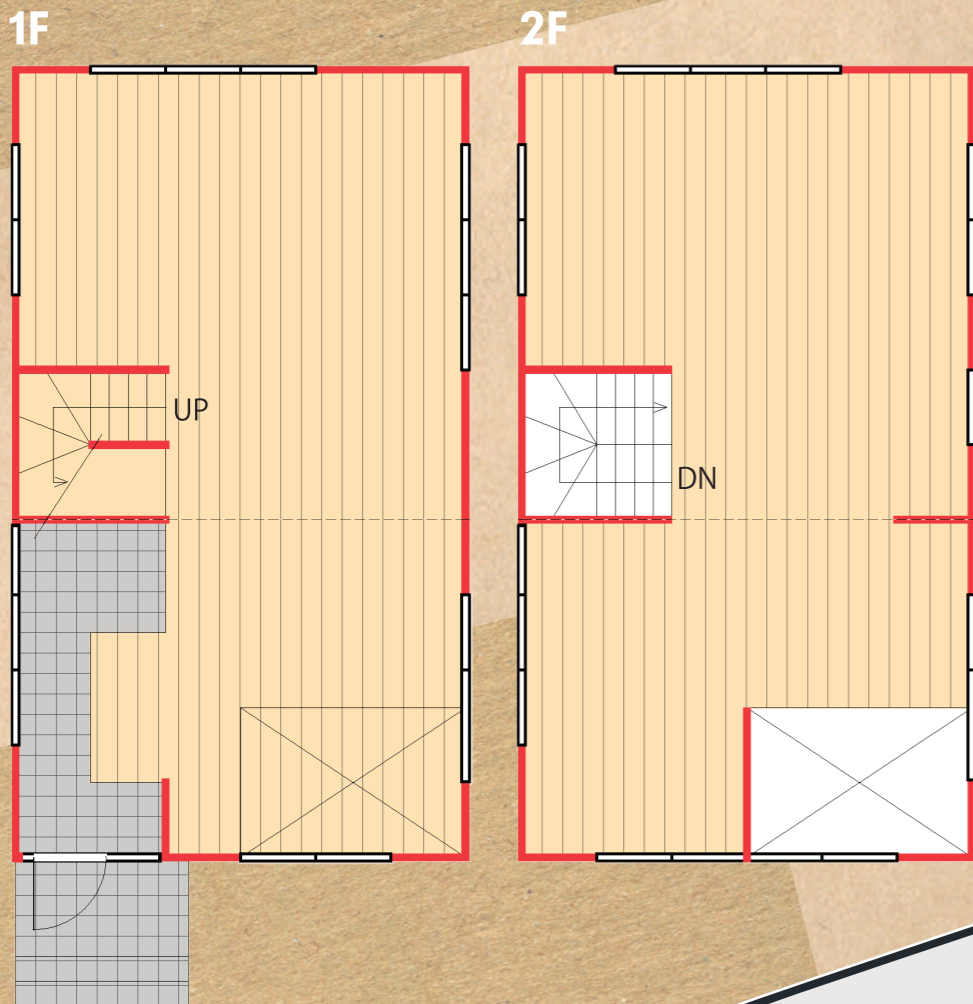
S-305251



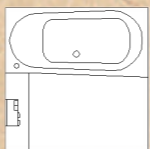
Plan Variations

Basic Plan

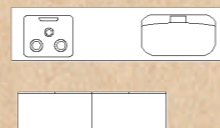
- 建築面積 : 52.17㎡(15.78坪)
- 1 F 面積 : 52.17㎡(15.78坪)
- 2 F 面積 : 47.20㎡(14.28坪)
- 延床面積 : 99.37㎡(30.06坪)



ユニットバス



キッチン&食器棚



洗面台



1Fトイレ 2Fトイレ



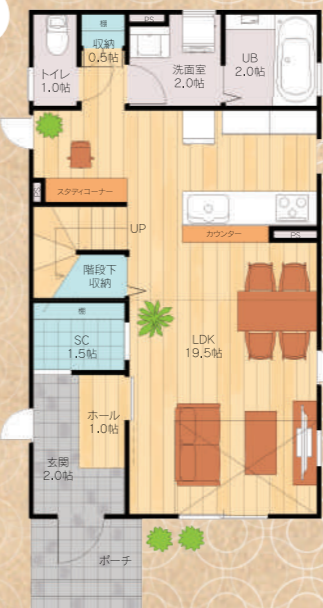
Planning Rules

プランニングのルール

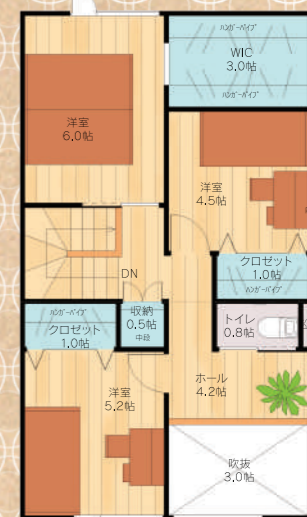
- 赤い壁は耐震的に重要なので移動できません。窓・ドアを取り付けることもできません。
- 外壁周りの白ヌキ壁が窓になるところです。小さな窓は1マス、大きな窓は2マス分必要です。窓にしないところは壁になります。
- グリッド上であれば室内に壁や扉を足すことができます。
- 床下エアコン収納のために造作TV台などが必要になる場合があります。
- BasicPlanに追加した壁、窓、扉、造作の数で本体価格が決まります。



1A S-305251-A



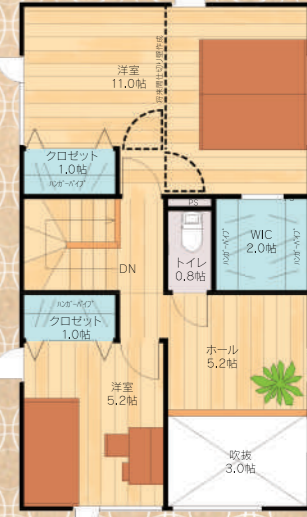
2A



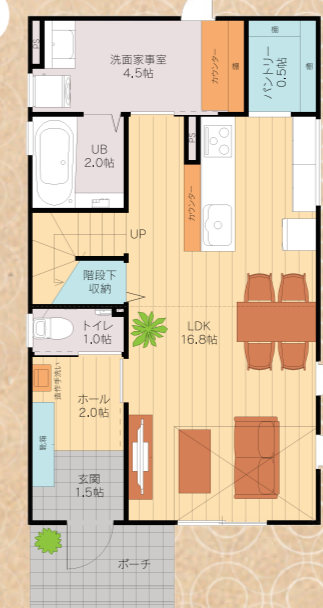
1B S-305251-B



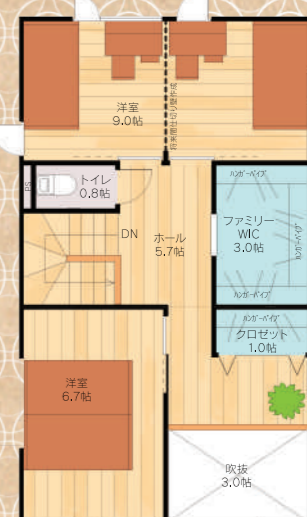
2B



1C S-305251-C



2C





East Entrance 東玄関

E-305251

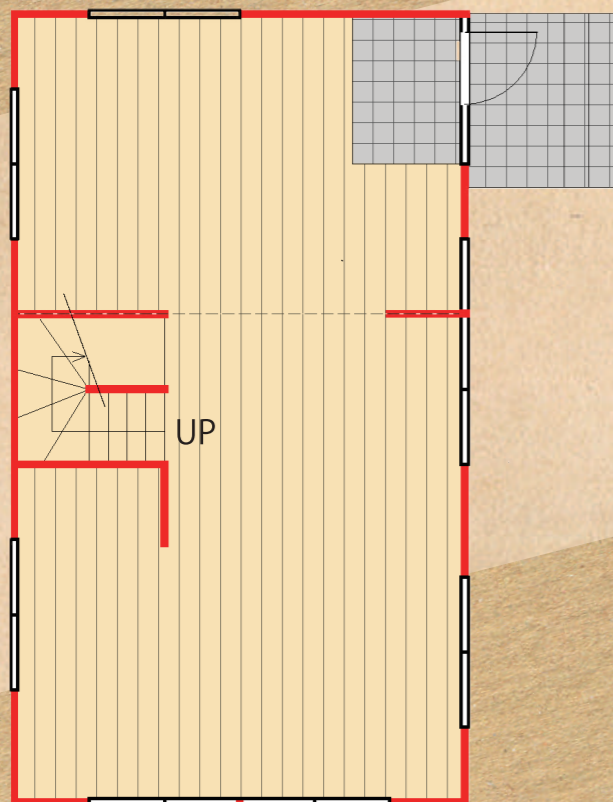
Basic Plan

- 建築面積 : 52.17㎡ (15.78坪)
- 1F面積 : 52.17㎡ (15.78坪)
- 2F面積 : 47.20㎡ (14.28坪)
- 延床面積 : 99.37㎡ (30.06坪)

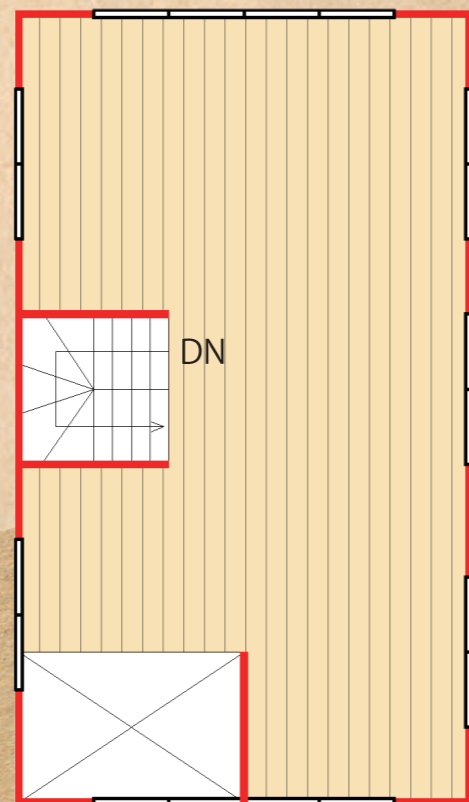


Plan Variations

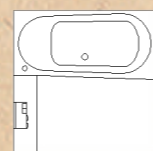
1F



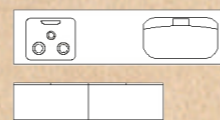
2F



ユニットバス



キッチン & 食器棚



洗面台



1Fトイレ 2Fトイレ



Planning Rules

プランニングのルール

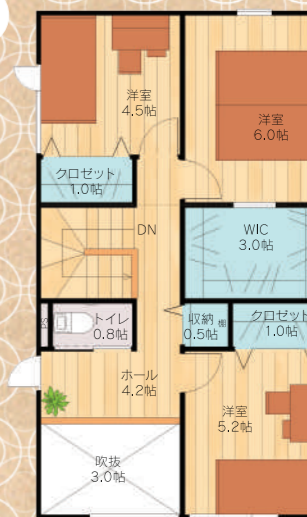
- 赤い壁は耐震的に重要なので移動できません。窓・ドアを取り付けることもできません。
- 外壁周りの白ヌキ壁が窓になるところです。小さな窓は1マス、大きな窓は2マス分必要です。窓にしないところは壁になります。
- グリッド上であれば室内に壁や扉を足すことができます。
- 床下エアコン収納のために造作TV台などが必要になる場合があります。
- BasicPlanに追加した壁、窓、扉、造作の数で本体価格が決まります。



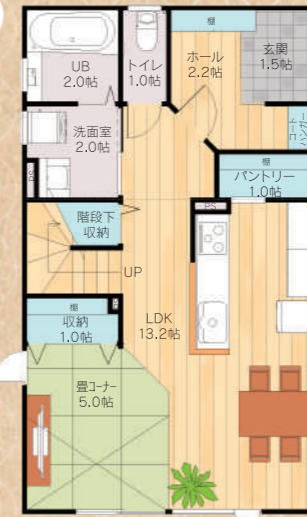
1A E-305251-A



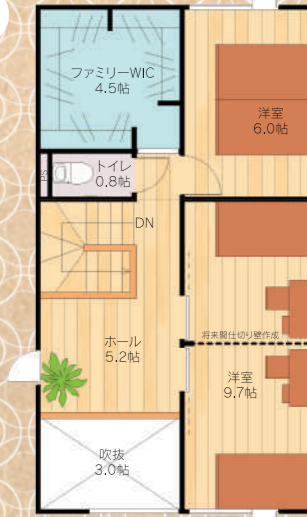
2A



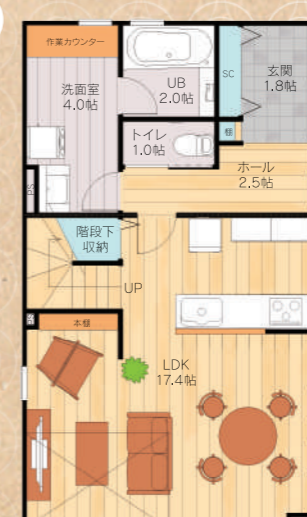
1B E-305251-B



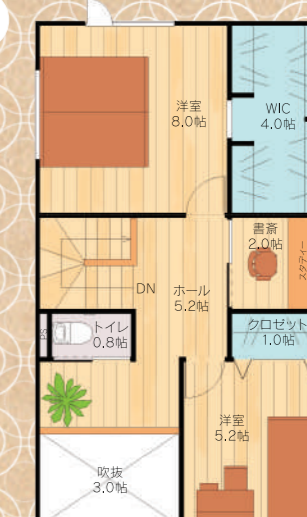
2B



1C E-305251-C



2C





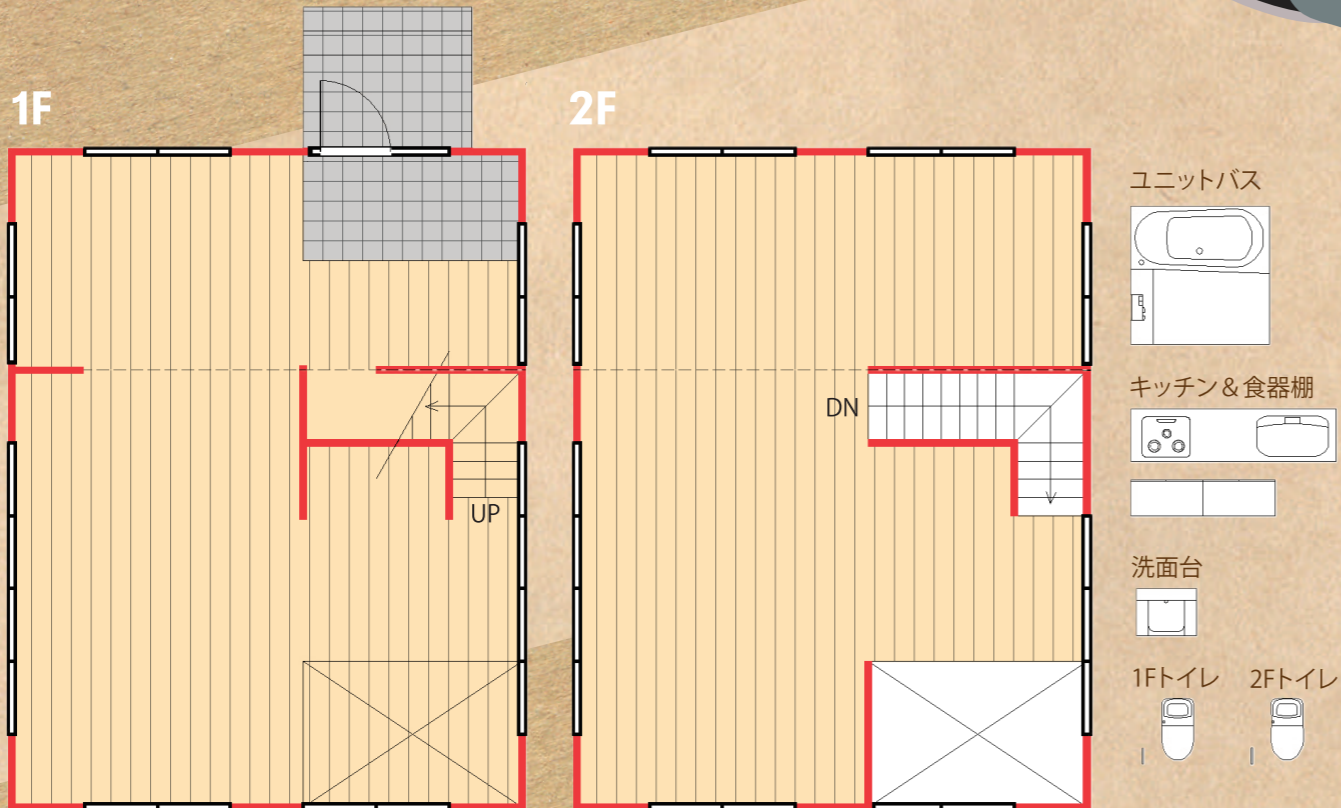
North Entrance 北玄関

N-35451



Basic Plan

- 建築面積 : 52.17㎡(15.78坪)
- 1 F 面積 : 52.17㎡(15.78坪)
- 2 F 面積 : 47.62㎡(14.40坪)
- 延床面積 : 99.78㎡(30.18坪)

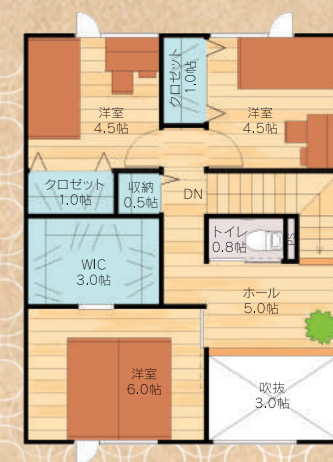


Plan Variations

1A N-35451-A



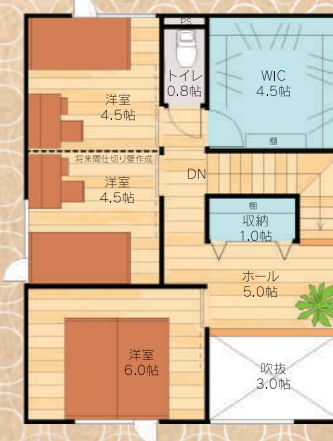
2A



1B N-35451-B



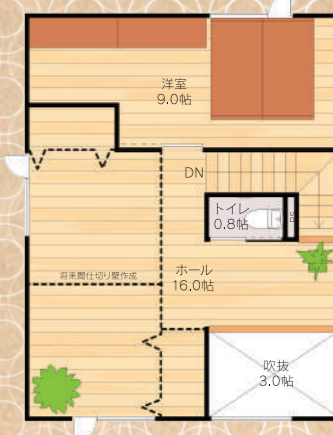
2B



1Z N-35451-Z



2Z



Planning Rules

プランニングのルール

- 赤い壁は耐震的に重要なので移動できません。窓・ドアを取り付けることもできません。
- 外壁周りの白ヌキ壁が窓になるところです。小さな窓は1マス、大きな窓は2マス分必要です。窓にしないところは壁になります。
- グリッド上であれば室内に壁や扉を足すことができます。
- 床下エアコン収納のために造作TV台などが必要になる場合があります。
- BasicPlanに追加した壁、窓、扉、造作の数で本体価格が決まります。





South Entrance 南玄関

S-35451

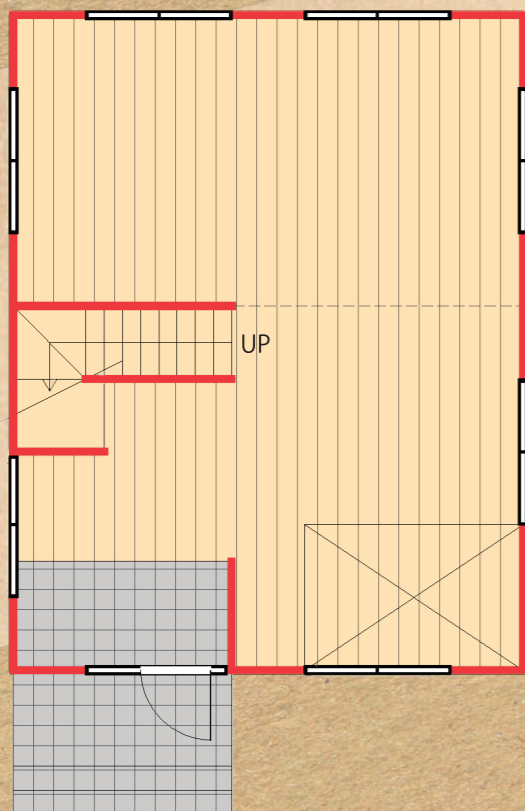


Plan Variations

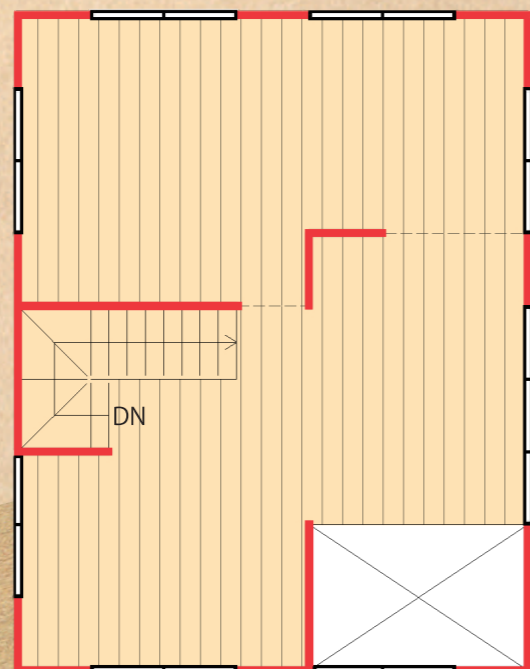
Basic Plan

- 建築面積 : 52.17㎡(15.78坪)
- 1 F 面積 : 52.17㎡(15.78坪)
- 2 F 面積 : 47.62㎡(14.40坪)
- 延床面積 : 99.78㎡(30.18坪)

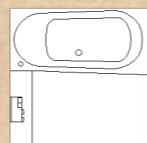
1F



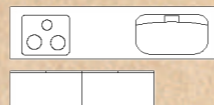
2F



ユニットバス



キッチン&食器棚



洗面台



1Fトイレ 2Fトイレ



Planning Rules

プランニングのルール

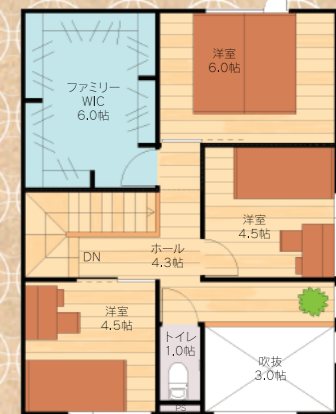
- 赤い壁は耐震的に重要なので移動できません。窓・ドアを取り付けることもできません。
- 外壁周りの白キキ壁が窓になるところです。小さな窓は1マス、大きな窓は2マス分必要です。窓にしないところは壁になります。
- グリッド上であれば室内に壁や扉を足すことができます。
- 床下エアコン収納のために造作TV台などが必要になる場合があります。
- BasicPlanに追加した壁、窓、扉、造作の数で本体価格が決まります。



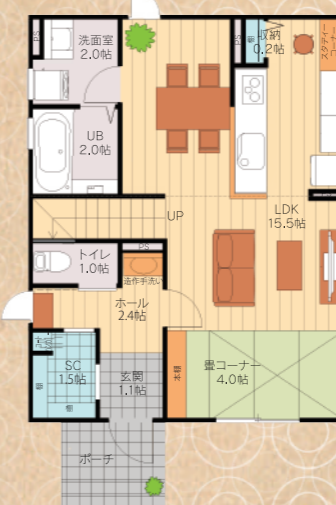
1A S-35451-A



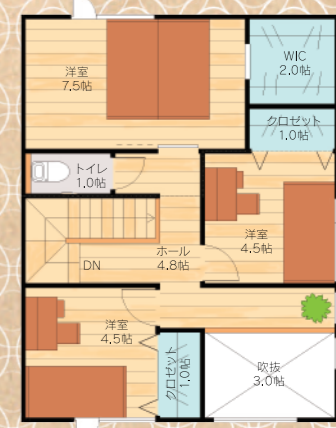
2A



1B S-35451-B



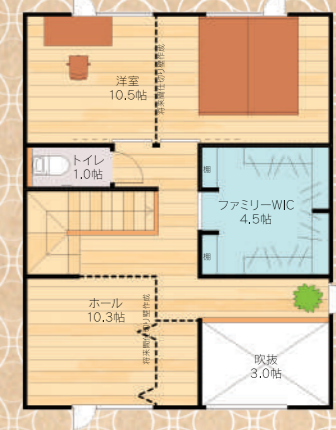
2B



1C S-35451-C



2C



ラ・クーペ価格とはベーシック+エッセンス工事+オプション工事を指します。
お打合せによりお施主様のご希望で設備アップグレードや照明・コンセント追加費用が掛かる場合があります。
また土地の状態による残土処理費、外部水道工事費、地盤改良費、狭小道路加算、地域加算などが別途かかります。



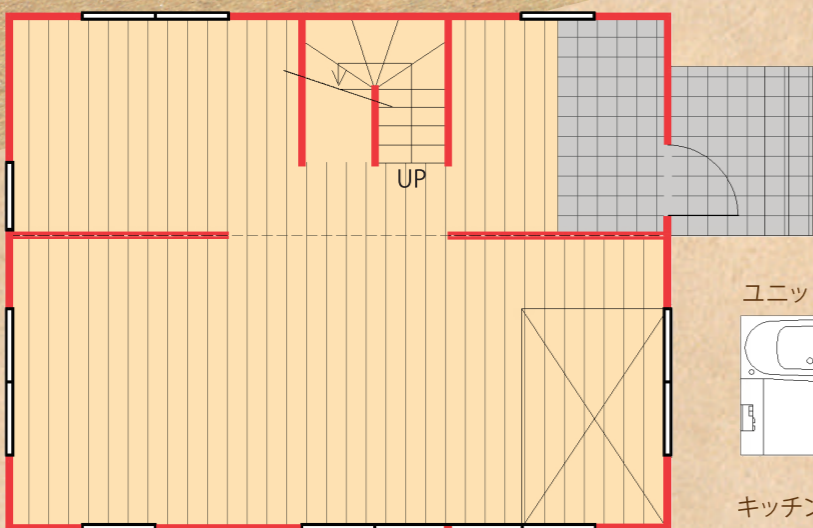
East Entrance 東玄関

E-35451

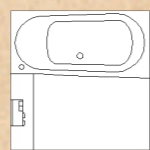
Basic Plan

- 建築面積 : 52.17㎡(15.78坪)
- 1 F 面積 : 52.17㎡(15.78坪)
- 2 F 面積 : 47.62㎡(14.40坪)
- 延床面積 : 99.78㎡(30.18坪)

1F



ユニットバス



キッチン&食器棚



洗面台



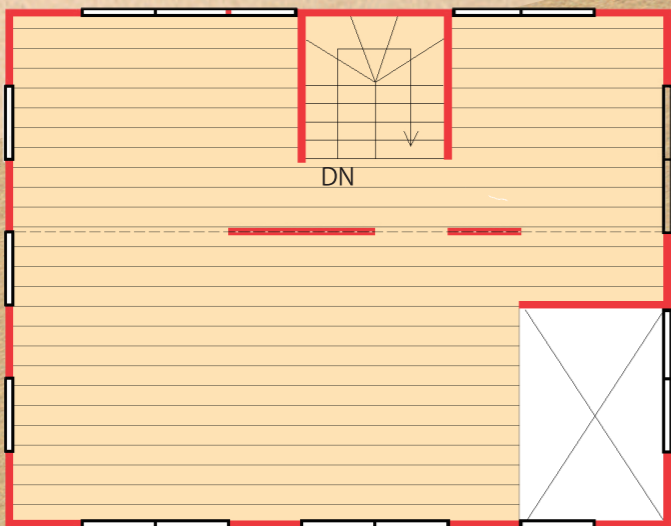
1Fトイレ



2Fトイレ



2F



Planning Rules

プランニングのルール

- 赤い壁は耐震的に重要なので移動できません。
窓・ドアを取り付けることもできません。
- 外壁周りの白ヌキ壁が窓になるところです。小さな窓は1マス、大きな窓は2マス分必要です。窓にしないところは壁になります。
- グリッド上であれば室内に壁や扉を足すことができます。
- 床下エアコン収納のために造作TV台などが必要になる場合があります。
- BasicPlanに追加した壁、窓、扉、造作の数で本体価格が決まります。

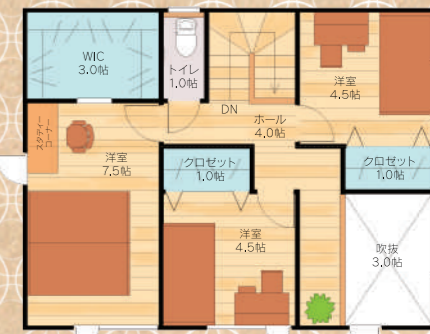


Plan Variations

1A E-35451-A



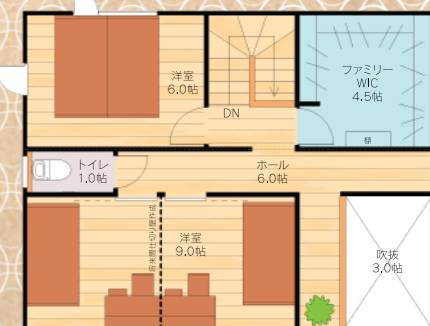
2A



1B E-35451-B



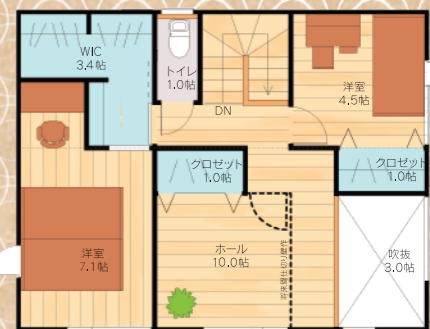
2B



1C E-35451-C



2C





North Entrance 北玄関

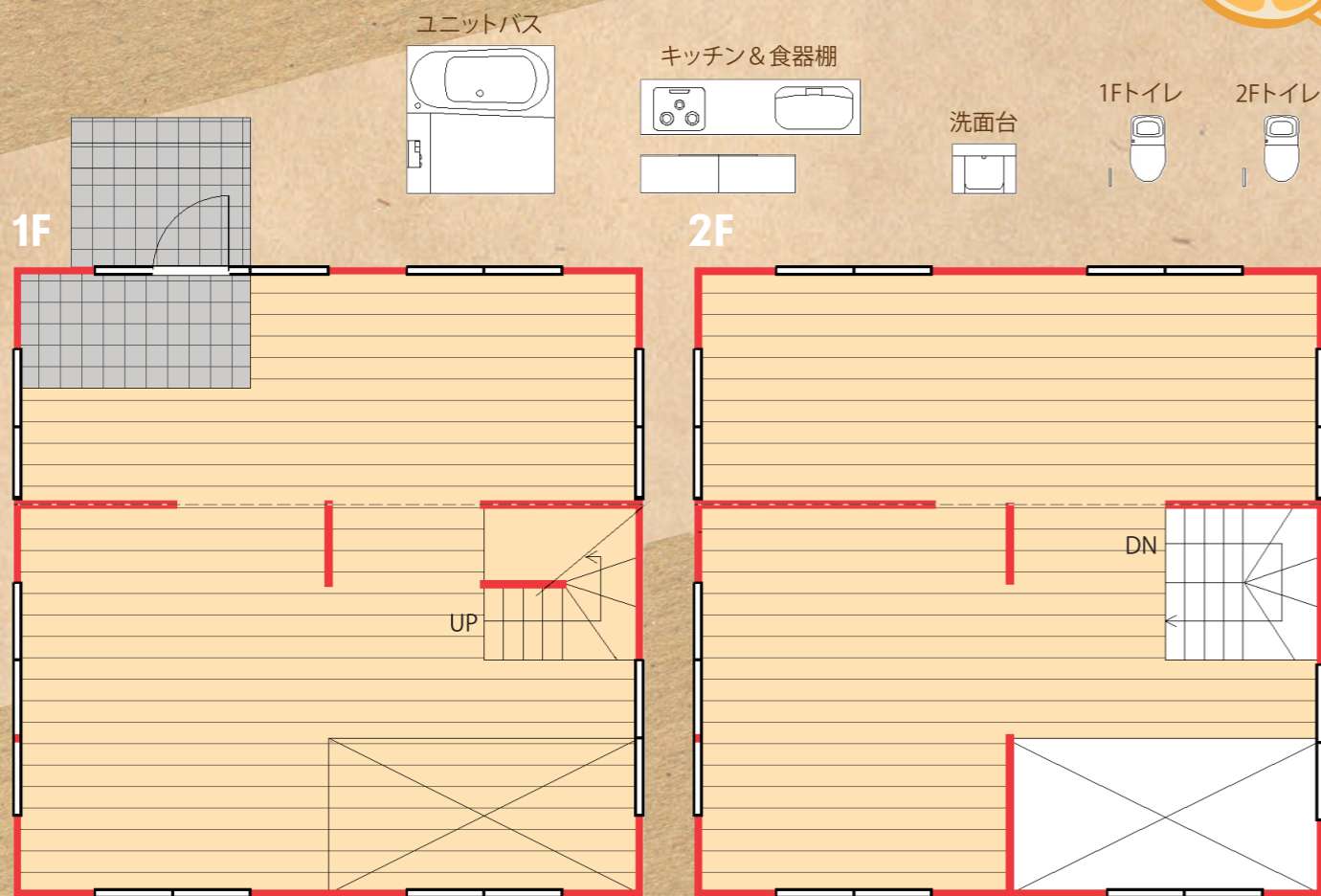
N-40401

Basic Plan

- 建築面積 : 52.17㎡(15.78坪)
- 1 F 面積 : 52.17㎡(15.78坪)
- 2 F 面積 : 47.62㎡(14.40坪)
- 延床面積 : 99.78㎡(30.18坪)



Plan Variations



Planning Rules

プランニングのルール

- 赤い壁は耐震的に重要なので移動できません。窓・ドアを取り付けることもできません。
- 外壁周りの白ヌキ壁が窓になるところです。小さな窓は1マス、大きな窓は2マス分が必要です。窓にしないところは壁になります。
- グリッド上であれば室内に壁や扉を足すことができます。
- 床下エアコン収納のために造作TV台などが必要になる場合があります。
- BasicPlanに追加した壁、窓、扉、造作の数で本体価格が決まります。



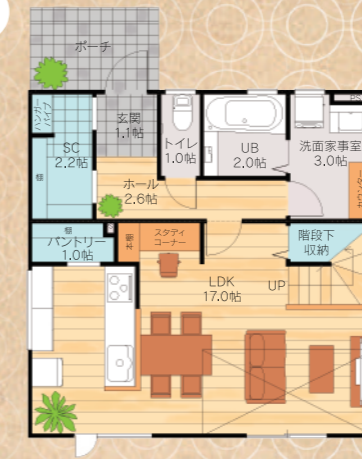
1A N-40401-A



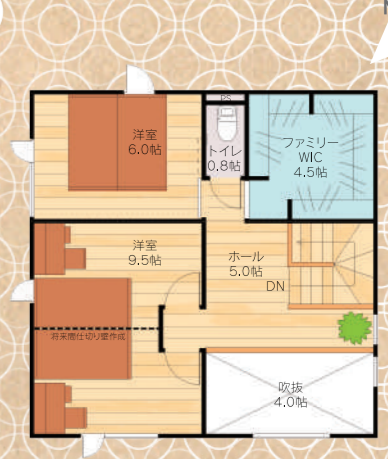
2A



1B N-40401-B



2B

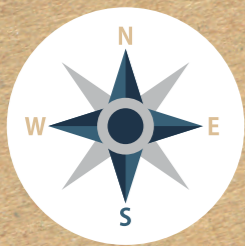


1C N-40401-C



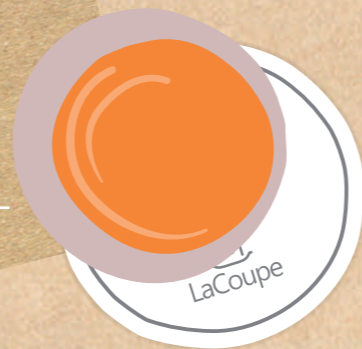
2C





South Entrance 南玄関

S-40401

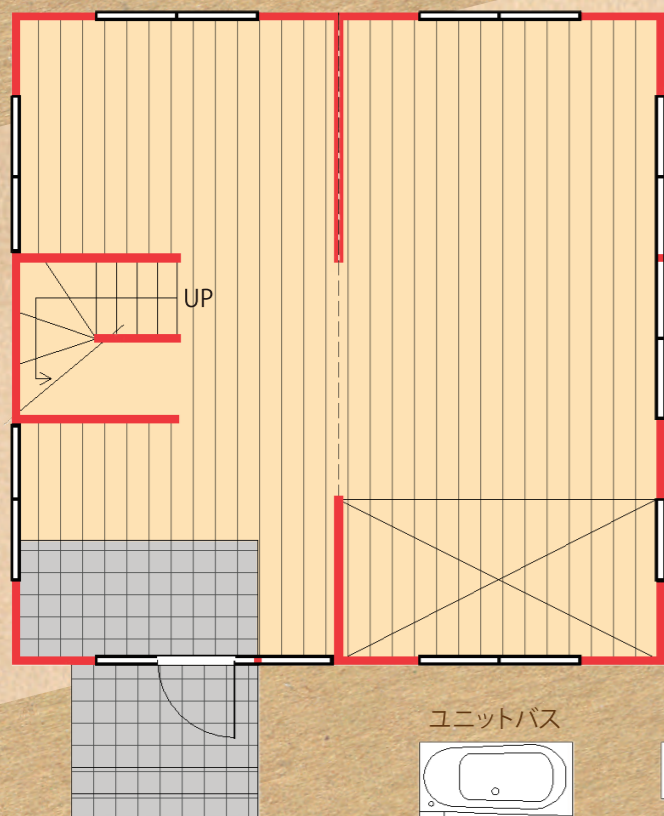


Plan Variations

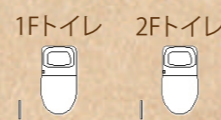
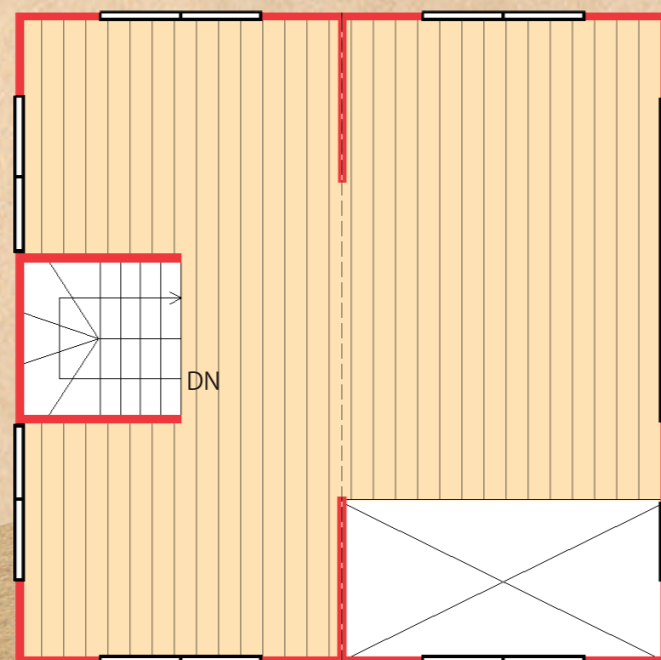
Basic Plan

- 建築面積 : 52.17㎡(15.78坪)
- 1 F 面積 : 52.17㎡(15.78坪)
- 2 F 面積 : 47.62㎡(14.40坪)
- 延床面積 : 99.78㎡(30.18坪)

1F



2F



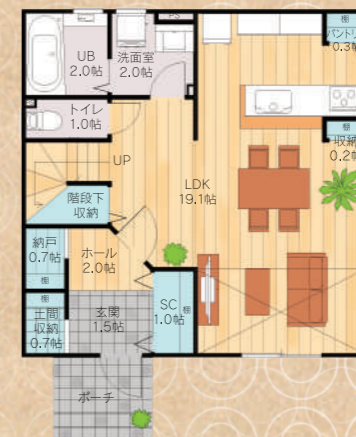
Planning Rules

プランニングのルール

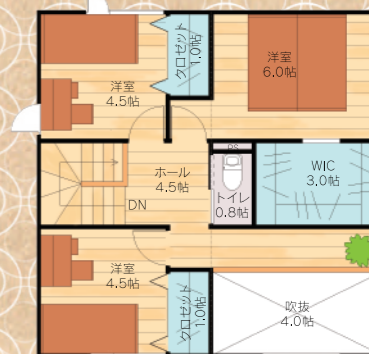
- 赤い壁は耐震的に重要なので移動できません。窓・ドアを取り付けることもできません。
- 外壁周りの白ヌキ壁が窓になるところです。小さな窓は1マス、大きな窓は2マス分必要です。窓にしないところは壁になります。
- グリッド上であれば室内に壁や扉を足すことができます。
- 床下エアコン収納のために造作TV台などが必要になる場合があります。
- BasicPlanに追加した壁、窓、扉、造作の数で本体価格が決まります。



1A S-40401-A



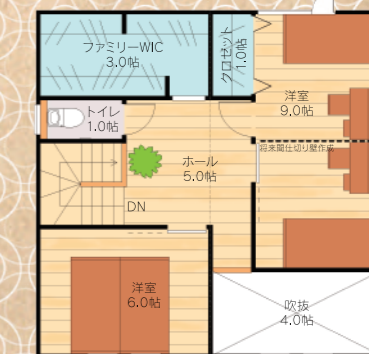
2A



1B S-40401-B



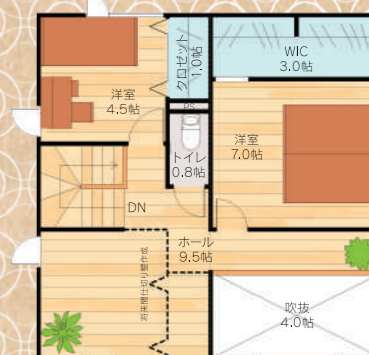
2B



1C S-40401-C



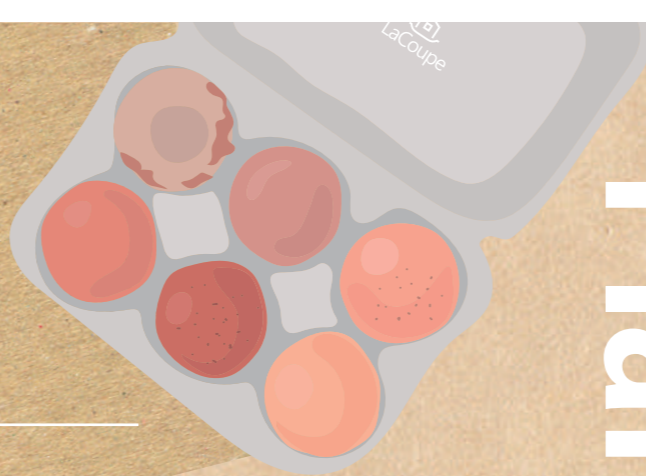
2C





East Entrance 東玄関

E-40401

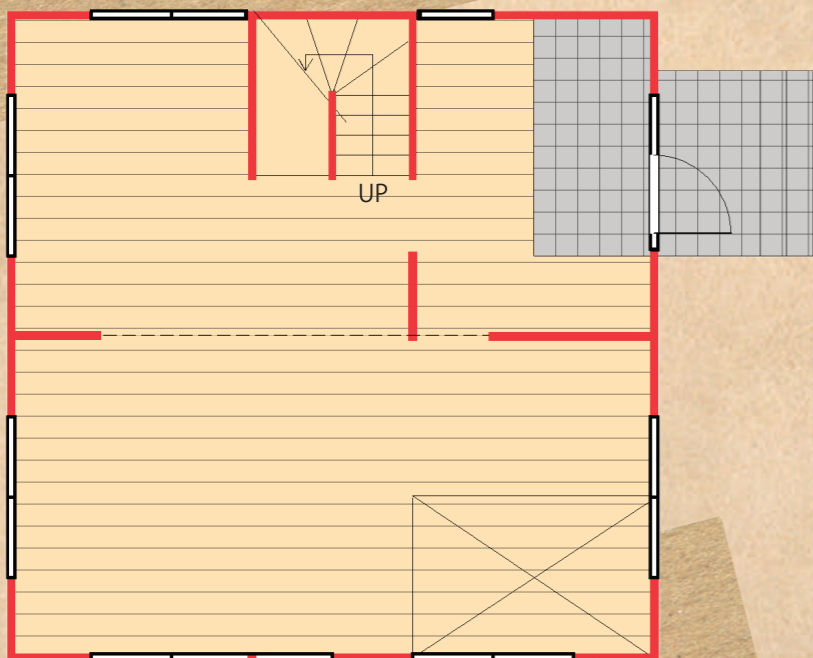


Plan Variations

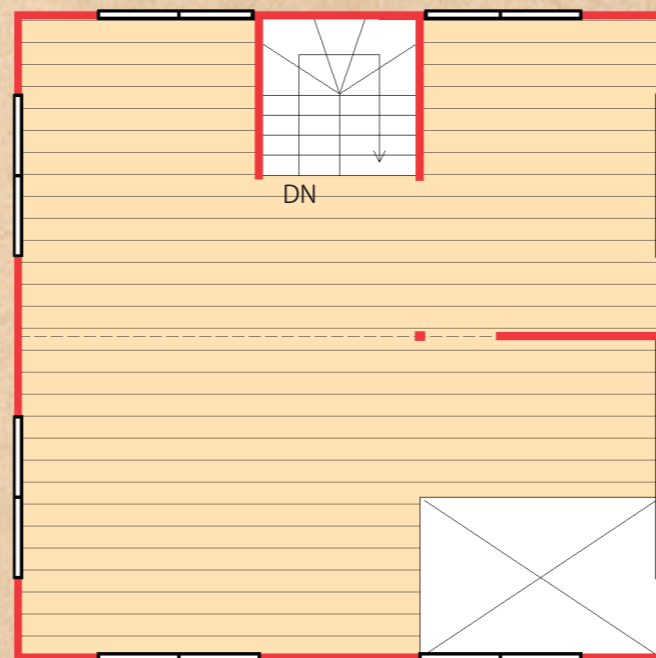
Basic Plan

- 建築面積 : 52.17㎡(15.78坪)
- 1F面積 : 52.17㎡(15.78坪)
- 2F面積 : 47.62㎡(14.40坪)
- 延床面積 : 99.78㎡(30.18坪)

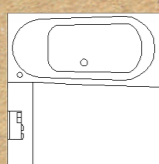
1F



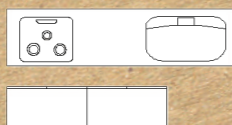
2F



ユニットバス



キッチン&食器棚



洗面台



1Fトイレ



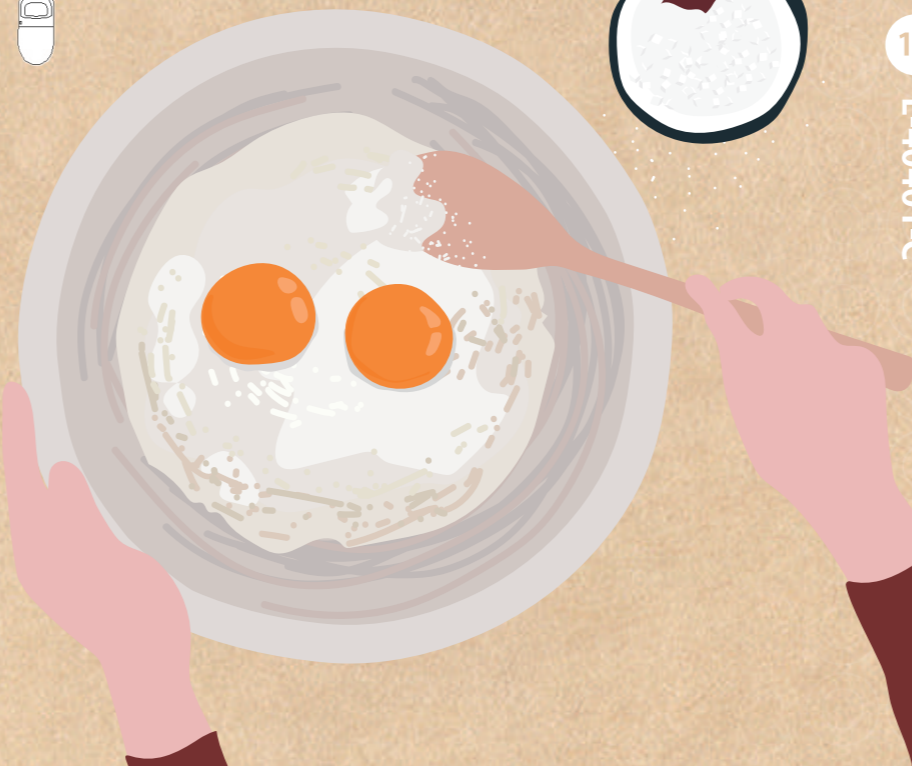
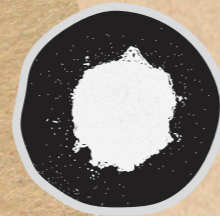
2Fトイレ



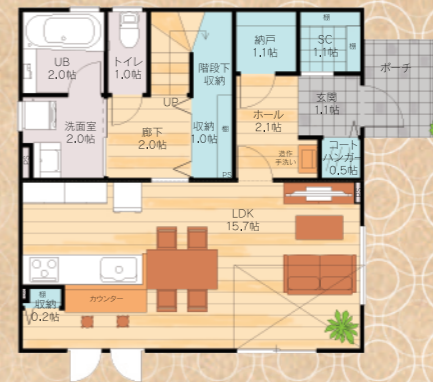
Planning Rules

プランニングのルール

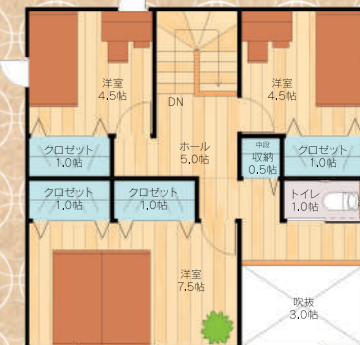
- 赤い壁は耐震的に重要なので移動できません。窓・ドアを取り付けることもできません。
- 外壁周りの白ヌキ壁が窓になるところです。小さな窓は1マス、大きな窓は2マス分必要です。窓にしないところは壁になります。
- グリッド上であれば室内に壁や扉を足すことができます。
- 床下エアコン収納のために造作TV台などが必要になる場合があります。
- BasicPlanに追加した壁、窓、扉、造作の数で本体価格が決まります。



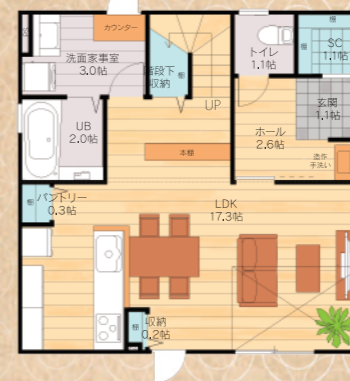
1A E-40401-A



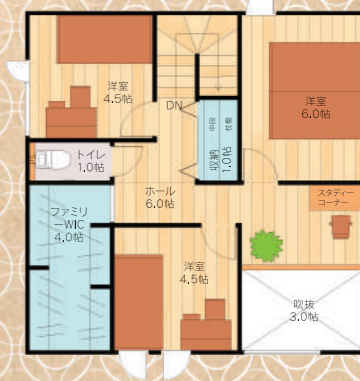
2A



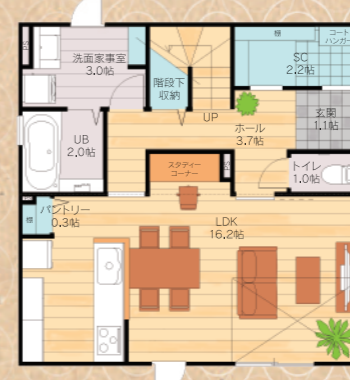
1B E-40401-B



2B



1C E-40401-C



2C

