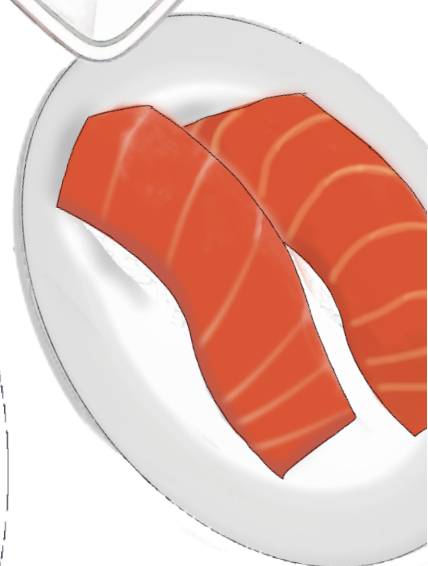
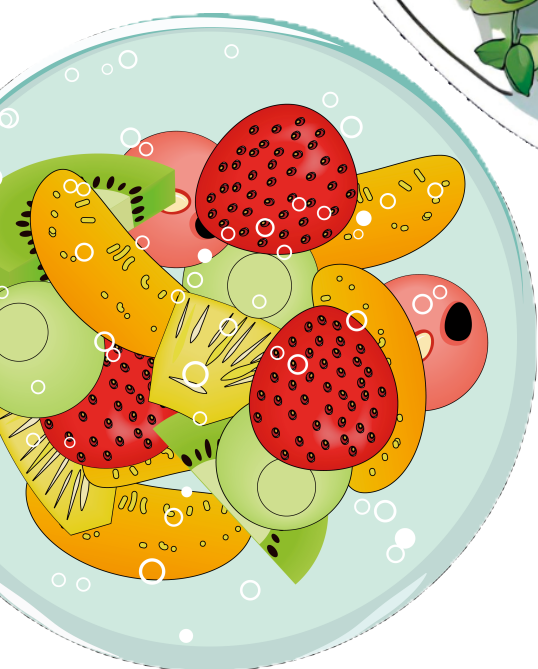
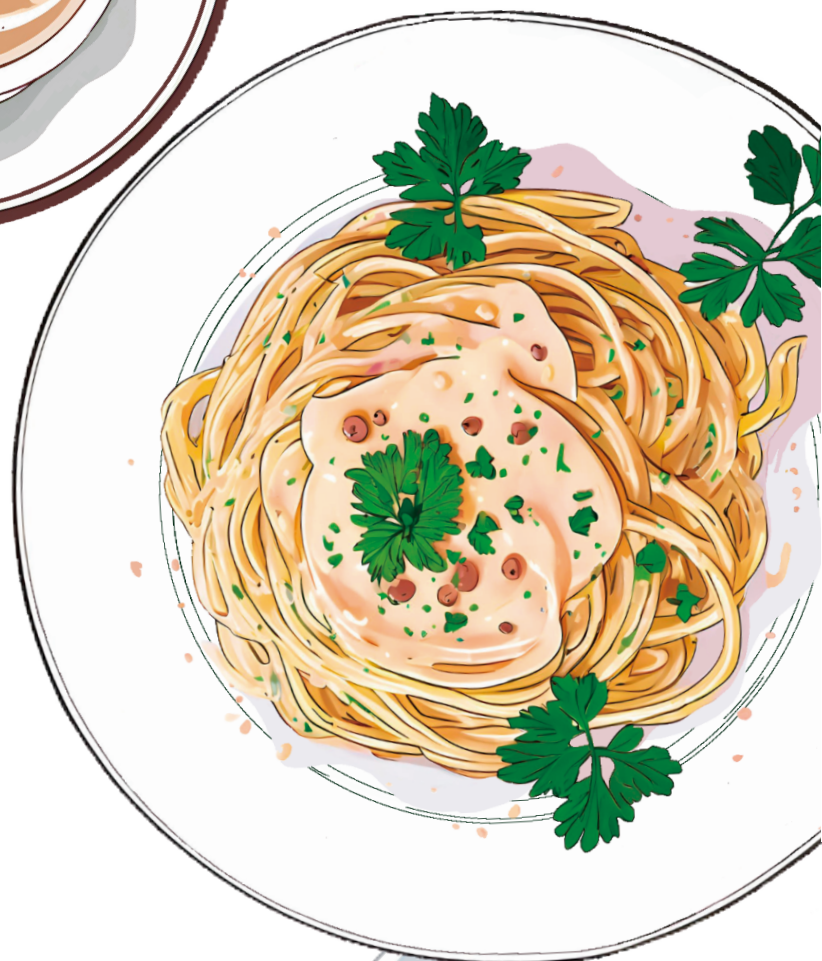
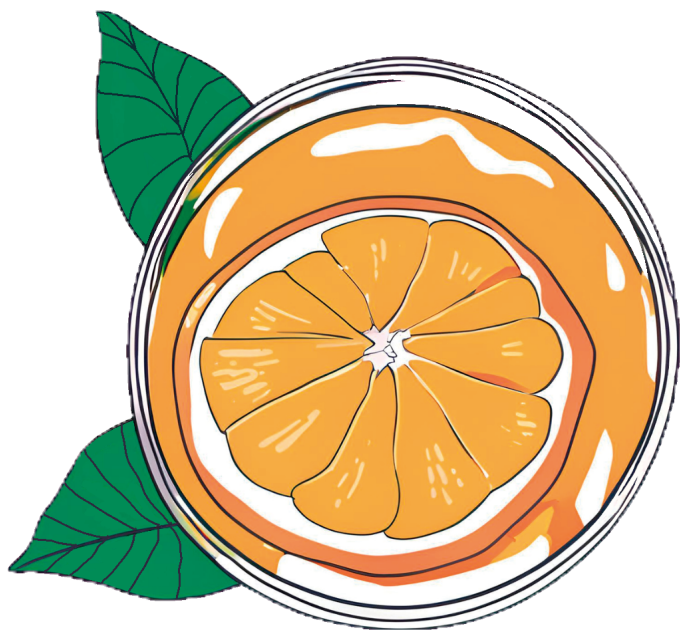




# STANDARD SPECS

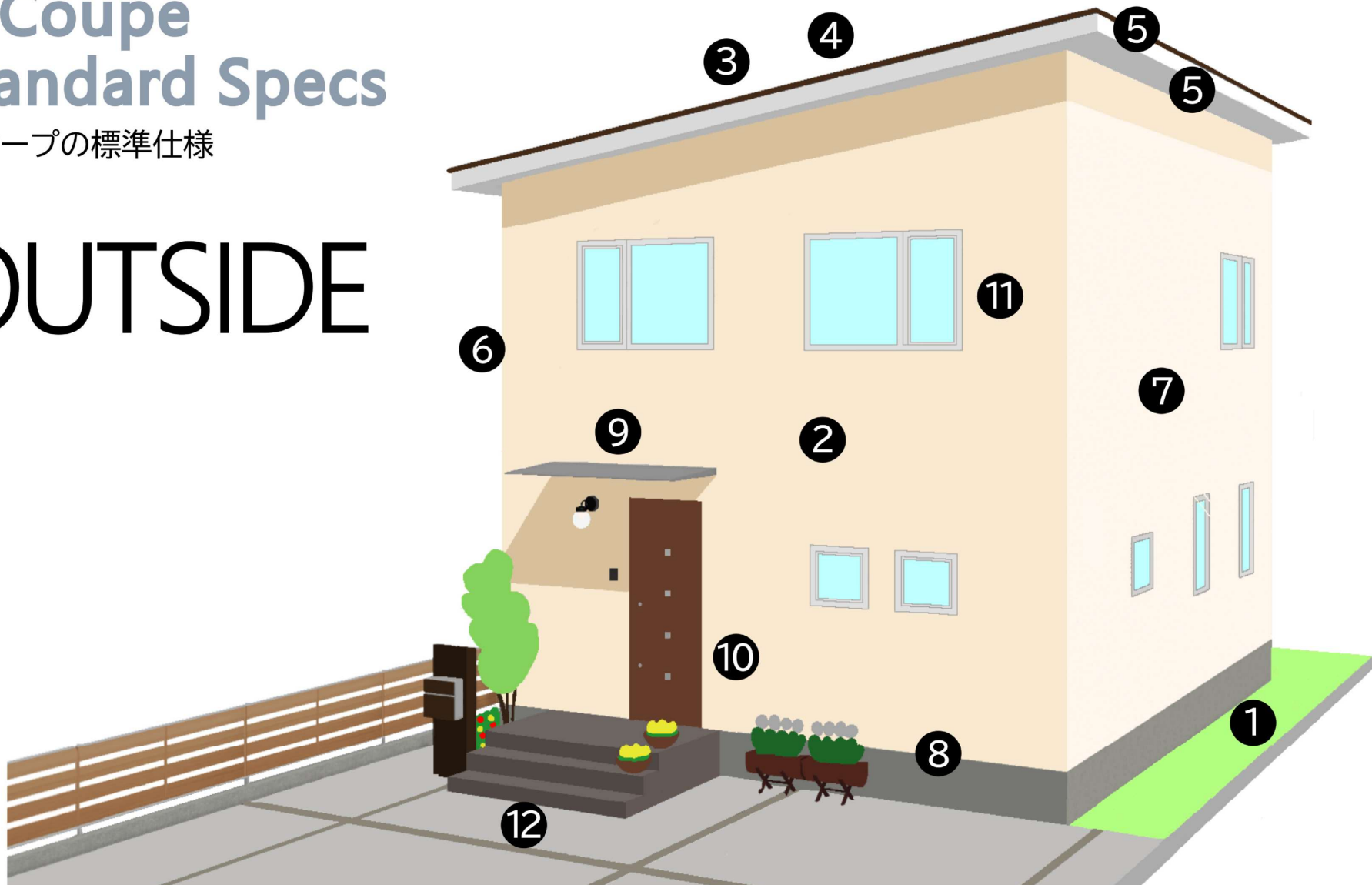




# LaCoupe Standard Specs

ラ・クープの標準仕様

## OUTSIDE



### ① 基礎

#### 一体打ちベタ基礎

H=550、コンクリート呼び強度24  
基礎断熱



### ② フレーミング（躯体）

#### 2×6（壁厚140ミリ）

断熱材 外壁:高性能グラスウール16K 140mm  
天井:高性能グラスウール16K 230mm



### ③ 屋根の形状

#### 切妻屋根

勾配4.0寸 軒の出400mm



#### 片流れ屋根（短手勾配）

勾配1.5寸 軒の出300mm



#### 片流れ屋根（長手勾配）

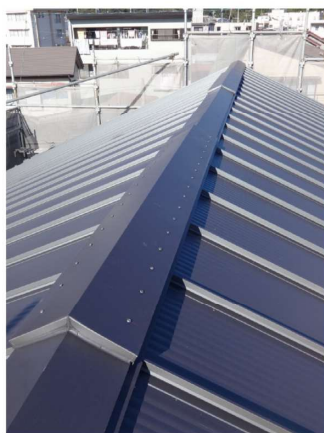
勾配1.5寸 軒の出300mm



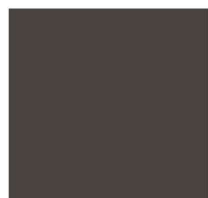
## ④ 屋根・屋根材

### ガルバリウム鋼板葺き 縦ハゼ

ヨド HyperGLカラー萌<きざし> 全3色



KS95H銀黒



KS65H新茶



KS27H墨

## ⑤ 軒天・破風

### 軒天無孔板

ニチハ 軒天12 スチップル調  
塗装品 YL121シェルホワイト



### 押出破風板

ニチハ アウティGLシリーズ  
塗装品 ラフティMGホワイト

## ⑥ 雨 樋



### 軒樋

パナソニック シビルスケアPC50



ミルクホワイト



しんちゃ

### 縦樋

パナソニック 丸たて樋60



ミルクホワイト



パールグレー



ブラック

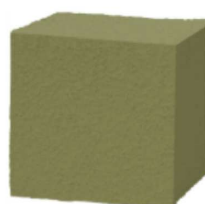


しんちゃ

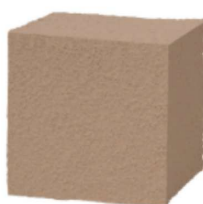
## ⑦ 外 壁

### 塗り壁

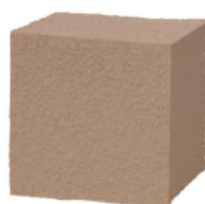
窯業系サイディング下地  
MYKE レナガス マリブ16  
全18色



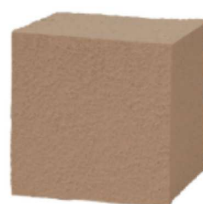
2283  
オリーブ



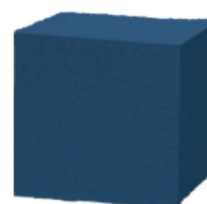
2221  
ピンクベージュ



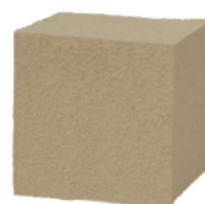
2307  
ヌーディーベージュ



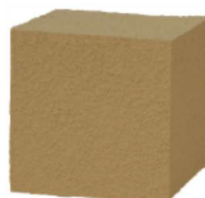
2318  
モカベージュ



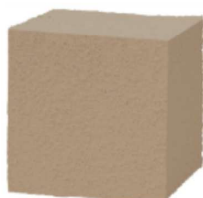
2053  
インディゴデニム



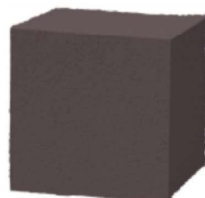
2472  
サファリ



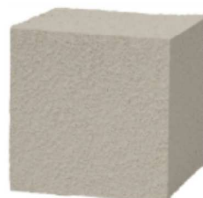
2645  
ハニーマスタード



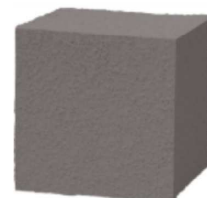
2048  
アーモンドラテ



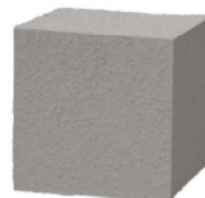
2948  
コーヒーブラウン



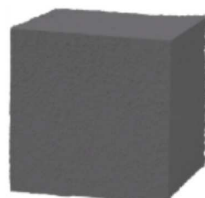
2225  
チンチラ



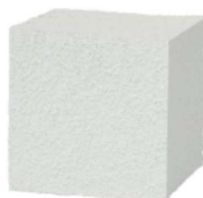
2026  
ストーミーナイト



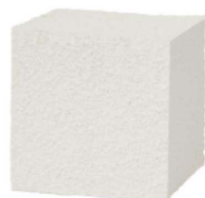
2227  
クイーンズブランド



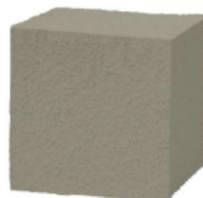
2035  
チャコールグレイ



2093  
ブラン



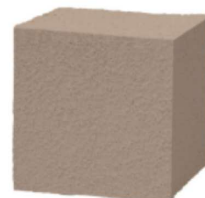
2202  
スノー



2201  
グレイージュ



2239  
コットン



2228  
ブラックストーン



## ⑧ 水切り

### 鋼板製水切り

JOTO WSF-35 全4色



ブラック



ホワイト



アンバーグレー

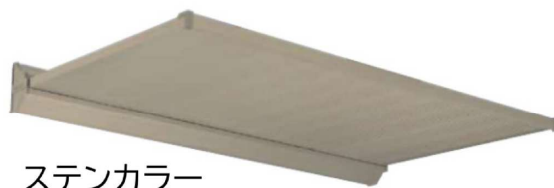


シックブラウン

## ⑨ 玄関庇

### アルミ押し出し軽量タイプ

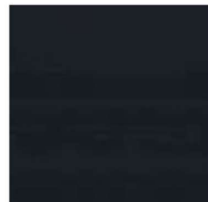
アルフィン AD3S 90cm×2.0m 全3色



ステンカラー



シルバー



ブラック

※オプションでモールドタイプ、ポーチタイプを選ぶことができます

## ⑩ 玄関ドア

### 断熱玄関ドア

YKK ヴェナートD30 D2仕様

片開きドア、サマルブレイク構造、ポケットキー(電子錠)

デザイン:N09N、N15N、C07N、E04N、F08N

色:ドアデザインにより5~10色



N09N



N15N



C07N



E04N



F08N

## ⑪ 窓

### 樹脂サッシ、遮熱Low-Eペアガラス

YKK APW330

樹脂スペーサー、アルゴンガス入、網戸付

外観色:白 内観色:白 網戸枠色:白

サイズ:06005、06011、160043、16011、16020

形状:FIX、縦スベリダシ、横スベリダシ、上げ下げ、引き違い



※オプションで窓の内観色、外観色を選ぶことができます

## ⑫ 玄関/ポーチタイル

### アンチスリップタイル

マリスト カンパネラ 30cm角 全7色



SR45N



SR39N



SR41N



SR12



SR35N



SR47N



SR33N





### 13 外部物干

窓壁用ホスクリーン  
川口技研 HKL-85X 全4色



ライトブロンズ



ホワイト



ダークブロンズ



ブラック

### 14 換気口フード

深型フード付き換気口  
MAX VCK100/150UAP 全3色



ホワイト



シャイングレー

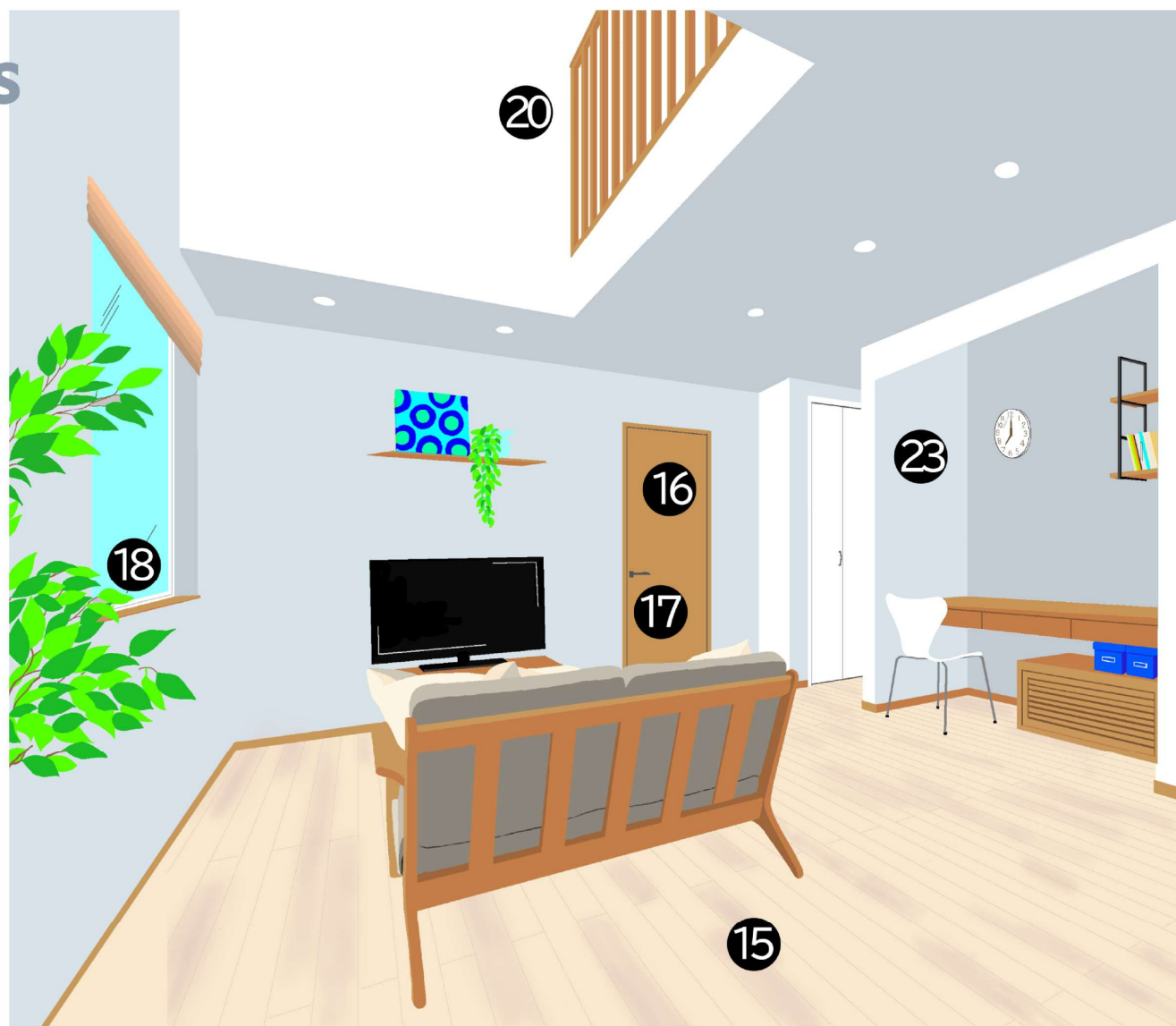


ブラック

## LaCoupe Standard Specs

ラ・クープの標準仕様

## INSIDE



### 15 フローリング・框

#### 天然木突板フローリング

イクタ 銘木フロア ラスティック エアウォッシュ  
厚さ12mm、合板下地銘木突板貼り 全4色



ハードメープル



ブラックチェリー



ナラ桜



ウォールナット

#### 玄関/吹抜框

イクタ 銘木フロア用框  
全4色



## ①⑥ 室内扉

### 木目シート貼り室内扉

エイダイ スキスムS  
デザイン:FF(縦木目)、YF(横木目) 全5色



FF(縦木目)



YF(横木目)



PP  
パールパール



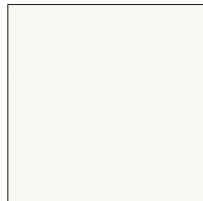
LN  
ネイキッドライト



GM  
グレースミディウム



CB  
ショコラブラウン



PH  
単色ホワイト

## ①⑦ 室内扉ハンドル

レバーハンドル エイダイ スキスムS  
デザイン:TDB-CK11



SM1シルバー



BM1ブラック



WM1ホワイト

## ①⑧ 窓台・笠木

### 木目シート貼り窓台・笠木

エイダイ スキスムS  
耐水MDF下地、シート化粧材貼り 全5色(室内扉と同色)



木口化粧済み

## ①⑨ 階段手摺

### 木製手摺、ブラケット

手摺:エイダイ スキスムS 全5色(室内扉と同色)  
ブラケット:エイダイ スキスムS角型 全3色



ホワイト



シルバー



ブラック

## ②⑦ 吹抜け手摺

### 腰壁+木目シート貼り笠木

腰壁:H=1100  
笠木:エイダイ スキスムS 窓台・笠木と同品  
全5色(室内扉と同色)



※オプションでスリット入り、木製、  
アイアン製に変えることができます

## ②① シューズボックス

### レスフラット 壁吊りタイプ

エイダイ スキスムSH=2200 W=1200  
全5色(室内扉と同色)





## 22 収納内部

### 中段、枕棚、 ハンガーパイプ、可動棚板

中段、枕棚:エイダイ スキスムS 白  
ハンガーパイプ:エイダイ スキスムS アルミ色  
棚受金物:ロイヤル シルバー、白、黒



## 23 内装仕上げ

### ビニールクロス

サンゲツSP、リリカラLB、トキワパインブルS  
壁/天井 Aグレードクロス



## 24 室内物干

### 昇降式物干 操作棒タイプ

川口技研 ホスクリーン URM-S型(L型)



## 25 電気関係

### コンセント他

パナソニック コスモシリーズワイド21



### インターホン

パナソニック VL-SE35XLA



## LaCoupe Standard Specs

ラ・クープの標準仕様

## EQUIPMENT





## 26 水回り設備

キッチン/食器棚、ユニットバス、洗面化粧台、トイレ

TOTO ラ・クーブ仕様

※オプションで同一シリーズ内でのグレードアップが可能です



ミッテ I型2550



サザナ Hシリーズ1616



オクターブLite 75cm幅



タンク手洗い付

## 27 給湯設備

エコキュート(オール電化)

Panasonic Sシリーズ  
HES37LQS 370リットル  
スタンダード高圧タイプ

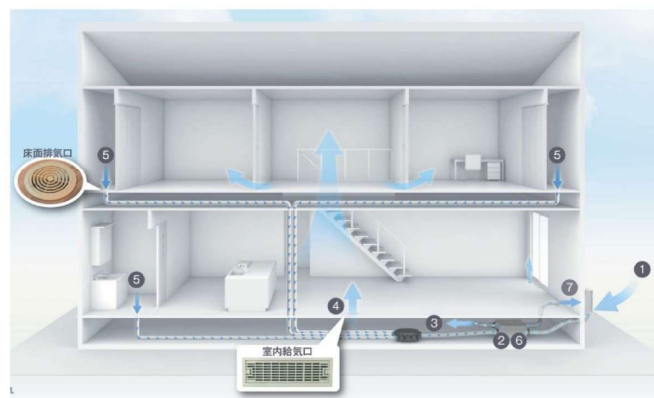


## 28 24時間換気システム

第一種熱・湿度交換型換気システム

マーベックス 澄家VS80

熱交換率80%、DCモーター、壁掛けリモコン



## 29 床下エアコン

家庭用壁付けエアコン

三菱 霧ヶ峰GVシリーズ 冷暖房14帖用  
壁付けリモコン



※設置場所はプランにより変わります。

※オプションで造作家具に組込むこともできます。

## 30 太陽光発電システム

15年間貸与式 ZEH仕様

ハンファQセルズ Re.RISE-G3 440  
屋内集中型パワコン



HEMS  
SpaceCore  
CubeJ



※屋根のかけ方によりZEHにならない場合があります。



## LaCoupe Standard Specs

ラ・クープの標準仕様

### その他

**照明器具** 税込22万円分

**外部電源** 1カ所

**外部水栓** 1カ所

## OTHERS

### 仮設費・諸経費

**仮設費** 仮設電気設置費、仮設水道設置費、仮設足場設置費、仮設トイレ設置費、養生費、新築美装費

**諸経費** 確認申請費、中間・完了検査費、長期優良住宅(耐震等級3)申請費、BELS(建築物エネルギー性能表示)申請費、構造チェック費(日本ツーバイフォー協会監修「らくわく」による計算)地盤調査費、地盤保証費(傾き3/1000・10年)、住宅瑕疵保険料、上下水道申請費、電気引込申請費、安全確保費、設計費、施工管理費

## LaCoupe Optional Specs

ラ・クープのオプション仕様

## OPTIONS



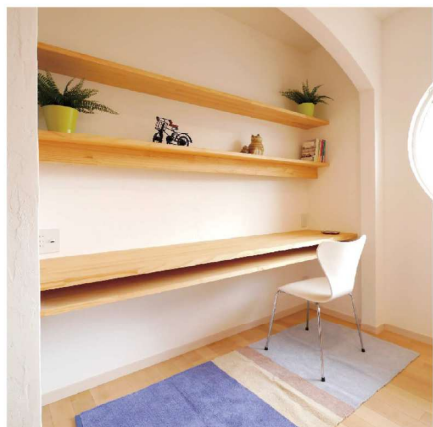


## 造作家具

### スタディ/作業カウンター エイダイ ゴム集成材 全5色（室内扉と同系色）



カウンターのみ  
（壁の棚は含まれません）



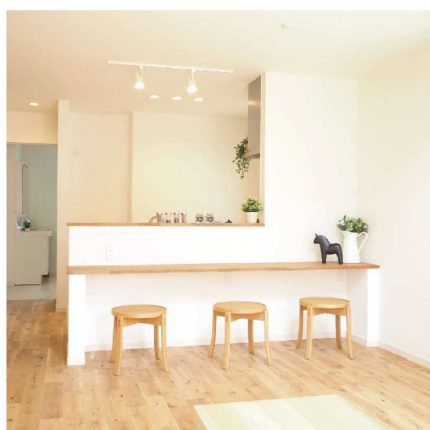
カウンター+棚1段  
（壁の棚は含まれません）



カウンター+袖引き出し



### キッチンカウンター エイダイ ゴム集成材 全5色（室内扉と同系色）



カウンターのみ

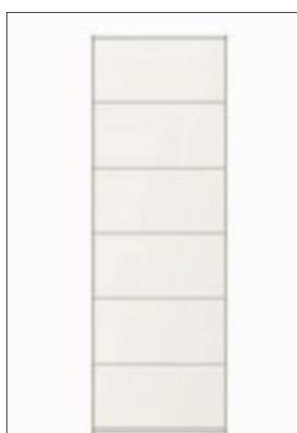


カウンター+棚2段



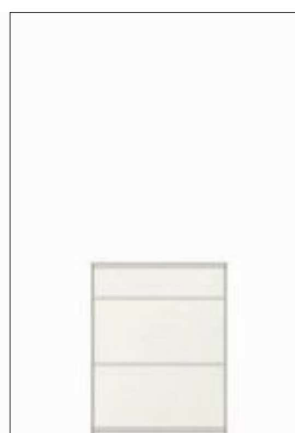
カウンター+扉付収納

### 本棚 エイダイ スキスムS造作材 全5色（室内扉と同色）



<イメージ>  
40cm幅×4台

トールシェルフ  
高さ 2.36m  
幅80cm  
固定棚板 2枚  
可動棚板 3枚  
背面板あり



<イメージ>  
40cm幅×4台

ベースシェルフ  
高さ 1.03m  
幅80cm  
固定棚板 1枚  
可動棚板 1枚  
背面板あり

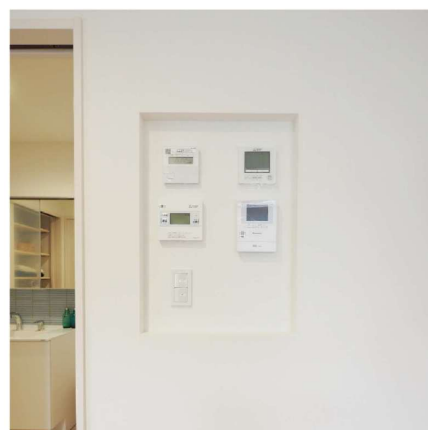
### ニッチ エイダイ スキスムS造作材 全5色（室内扉と同色）



ニッチのみ



1段棚付きニッチ



リモコンニッチ

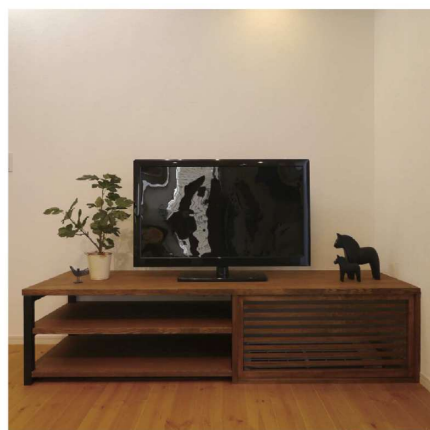


## 床下エアコン収納

エイダイ ゴム集成材  
全5色（室内扉と同系色）



キッチンカウンター＋  
エアコン収納



テレビ台＋  
エアコン収納

## 下がり天井

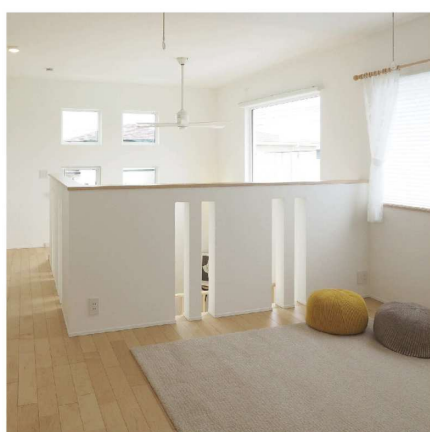
クロス仕上げ  
巾2.7m×奥行1.1m×高さ17cm



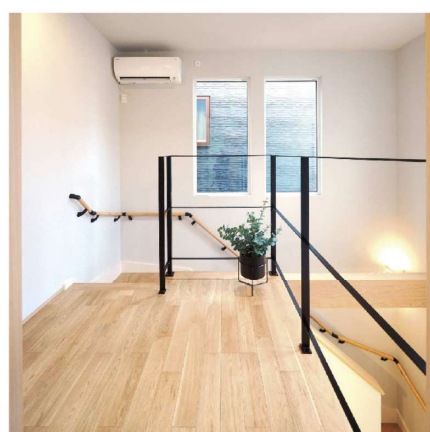
\*お客様が特にご希望  
でなくても、構造上  
下がり天井が必要な  
場合があります

\*AAクロスを貼る場合  
別途クロス代が追加に  
なります

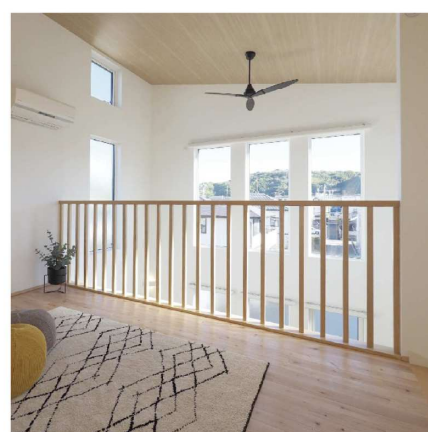
## 吹き抜け手摺



腰壁＋スリット



アイアン手摺



ウッドワン木製手摺



# OPTIONS



## 内装材

### 無垢フローリング

プレーリーホームズ  
無垢フローリング 12シリーズ  
幅90mm×暑さ12mm ユニタイプ  
自然塗料オスモ クリア塗装  
全2種



オークラスティック  
節、色差、髓芯、パテ補修跡があります



バーチスタンダード  
かすりがあります

### クッションフロア

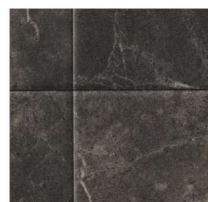
サンゲツ 住宅用クッションフロア  
全8色



HM12021



HM12022



HM12023



HM12140



HM12141



HM12142



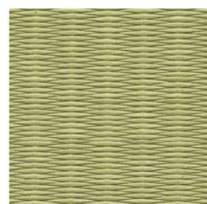
HM12143



HM12144

### 縁なし畳

ダイケン 清流 厚さ12ミリ 色:全4色  
小上がりは対応しておりません



01銀白



14灰桜色



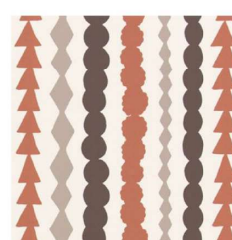
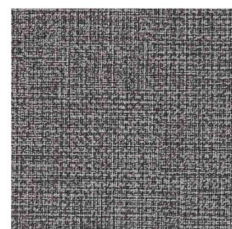
10乳白色



16若草色

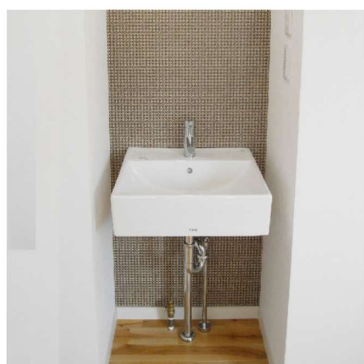
### ビニールクロス

サンゲツ、リリカラ、トキワ  
壁/天井 AAグレードクロス  
最小単位:2400×910

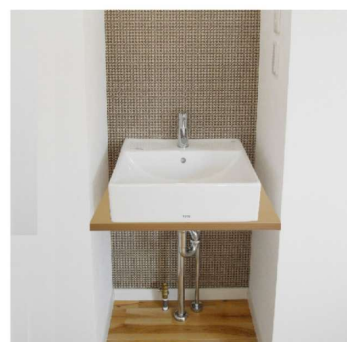


## 水回り設備

### セカンド洗面台



Aタイプ  
角型洗面台  
500×450  
シングルレバー混合水栓  
床排水



Bタイプ  
角型洗面台+カウンター  
500×450  
シングルレバー混合水栓  
床排水

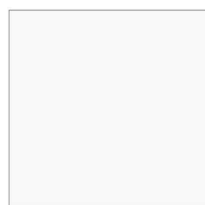
カウンター色:全3色



MK



MG



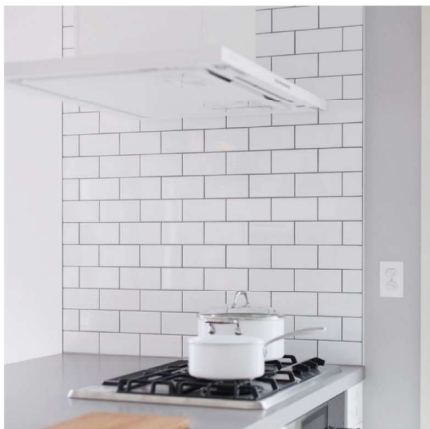
WH



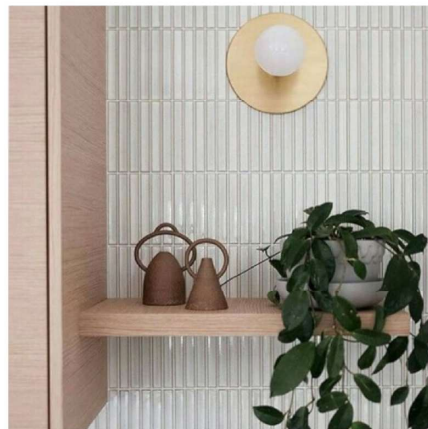
Cタイプ  
Panasonic Cライン  
600×550  
シングルレバー混合水栓  
開き戸キャビネット  
扉色:ホワイト  
※ミラーは付属しません



## キッチン前タイル



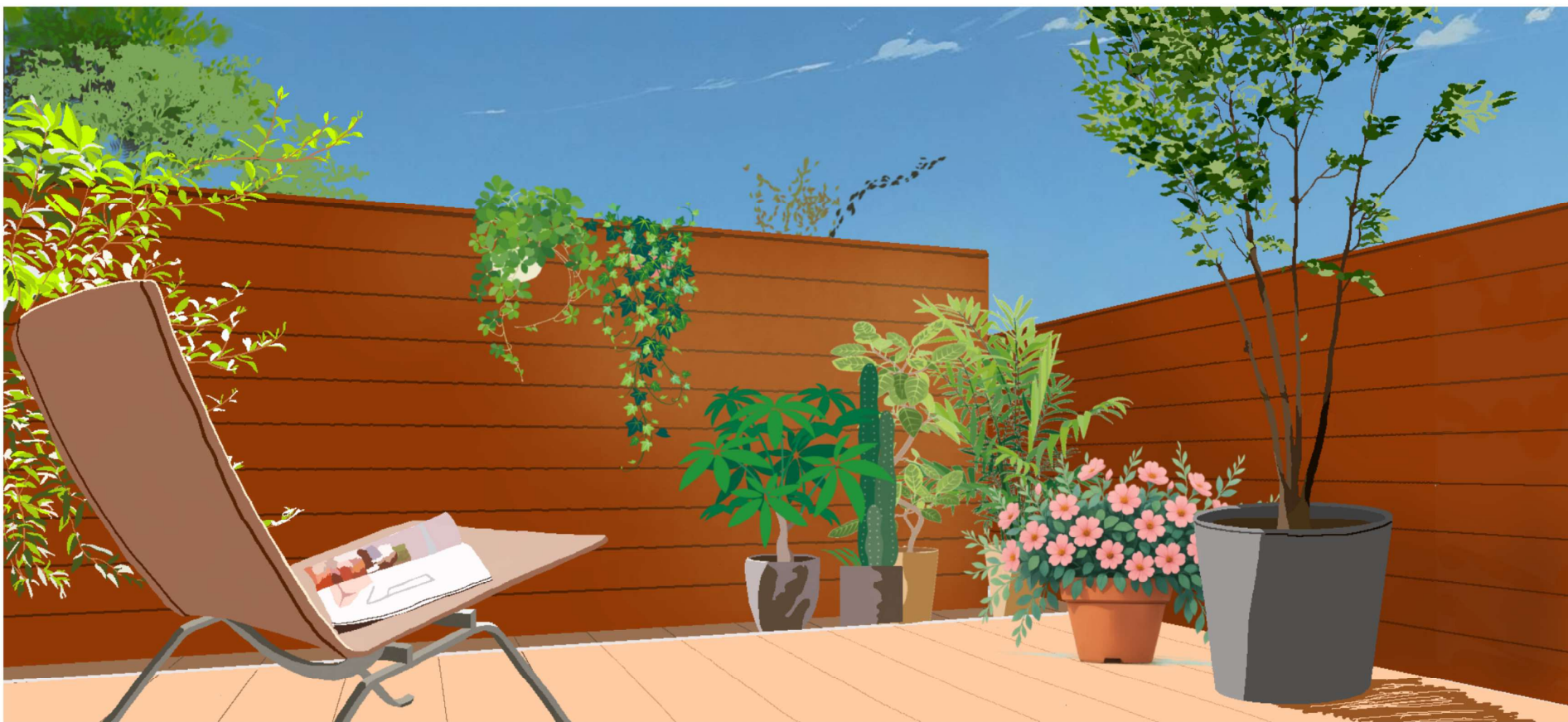
マリスト プレミアムホワイト  
15cm×7.5cm角  
タイル色:ブライト  
目地色:すずいろ



マリスト ブリリアブライト  
10cm×1.5cm 表紙貼り  
タイル色:BRL-1015W  
目地色:すずいろ

※キッチン前タイルのオプションは対面キッチンのみ対応  
キッチン前、換気扇後、換気扇横の壁にタイル貼り

# OPTIONS



## 外回り



**軒天** ニチハ 軒天12  
木目調:ティンバーベージュ



**破風** ニチハ アウティGLシリーズ  
木目調:MGベージュ





## 窓 YKK APW330

外観色：プラチナステン、ブラウン、黒

内観色：白

外観色：黒

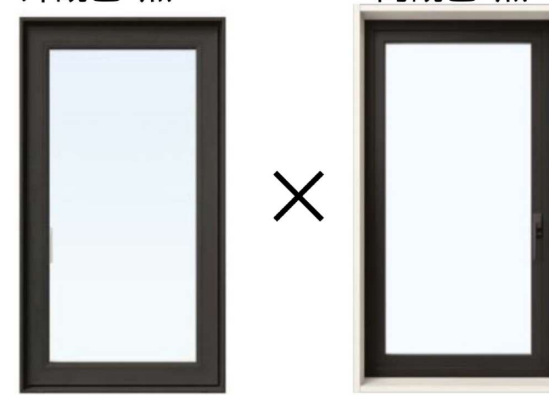
内観色：黒



プラチナステン

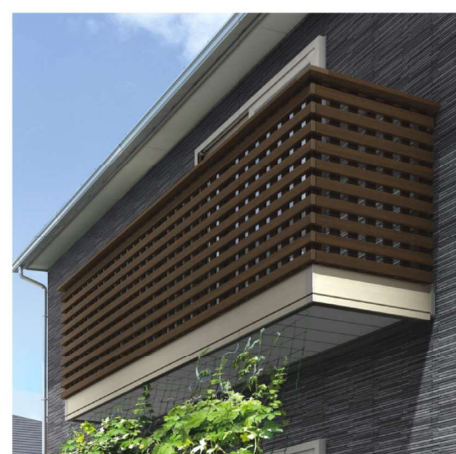
ブラウン

黒



## バルコニー

YKK ルシアスバルコニー横格子 幅2.73m/3.64m 奥行3尺  
格子色：全4色 KG、YA、YF、W6 支柱色：H2（プラチナステン）



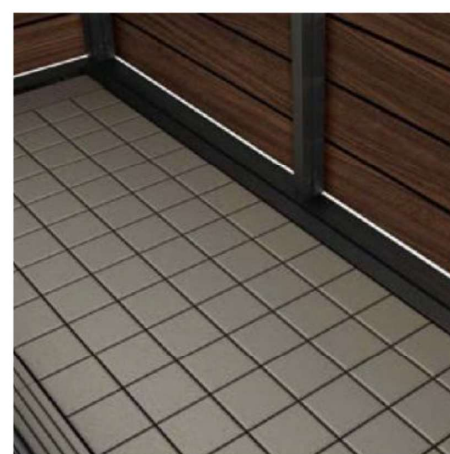
バルコニーイメージ  
※写真は横格子ではありません



KG(H2)

YA(H2)

YF(H2)



バルコニー床：化粧床材リベルバ



グレイシルバー

ベージュイエロー

## 下屋デザイン



キャノピータイプ(標準仕様)



ポーチタイプ



モールドタイプ

※下屋のデザインと  
屋根のデザインは  
別々に選べます

## その他

玄関ドア・窓

給湯システム

太陽光発電システム

水回り設備

スイッチ・コンセント

内部物干・外部物干

準防火地域に建築する場合は対応商品へ変更になります

敷地の形状や建物の配置により37L薄型タイプになる場合があります

買取型に変更できます

同シリーズ内でグレードアップ・ダウンできます

数の増減ができます

数の追加ができます

